

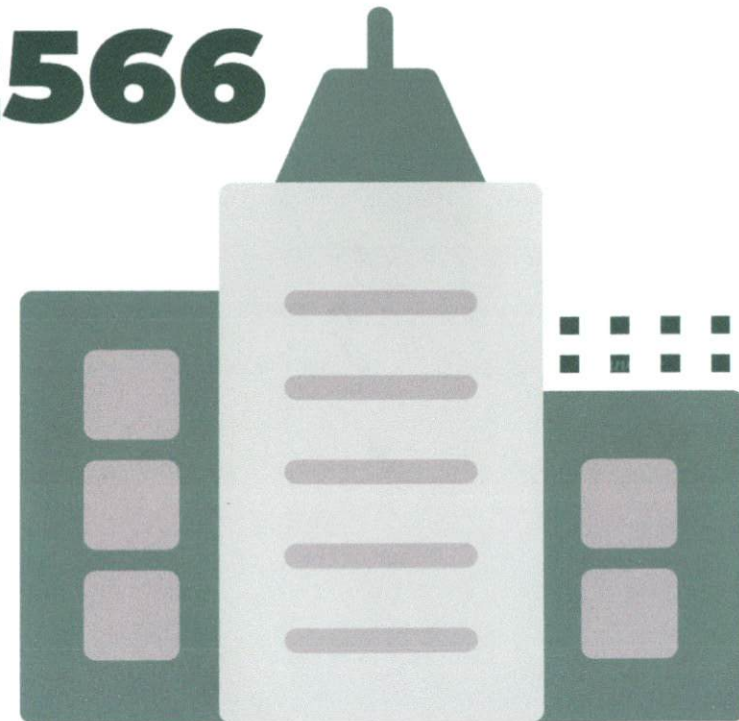


กรมสุขภาพจิต
DEPARTMENT OF MENTAL HEALTH

สถาบันจิตเวชศาสตร์สมเด็จพระยา

โครงสร้าง การบริหารงาน 2566

สถาบันจิตเวชศาสตร์สมเด็จพระยา
กรมสุขภาพจิต กระทรวงสาธารณสุข





คำสั่งกรมสุขภาพจิต

ที่ ๕๖๗/๒๕๖๕

เรื่อง มอบหมายให้ข้าราชการปฏิบัติหน้าที่ราชการ

เพื่อให้การบริหารงานของสถาบันจิตเวชศาสตร์สมเด็จเจ้าพระยา ดำเนินไปด้วยความเหมาะสม ถูกต้อง และมีประสิทธิภาพ บังเกิดผลดีแก่ทางราชการ

ฉะนั้น อาศัยอำนาจตามความในมาตรา ๘๒ (๔) แห่งพระราชบัญญัติระเบียบข้าราชการพลเรือน พ.ศ. ๒๕๕๑ มอบหมายให้ข้าราชการปฏิบัติหน้าที่ ดังนี้

๑. กลุ่มภารกิจอำนวยการ

๑.๑ องค์ประกอบ

๑.๑.๑ นายบุญมี วัฒนาร นักจัดการงานทั่วไปชำนาญการพิเศษ	หัวหน้ากลุ่มภารกิจอำนวยการ
๑.๑.๒ นายเผด็จ นามบุรี นักจัดการงานทั่วไปปฏิบัติการ	หัวหน้ากลุ่มงานบริหารทั่วไป
๑.๑.๓ นางสาวสโรชนี ธีระพันธ์ศิลป์ นักทรัพยากรบุคคลปฏิบัติการ	หัวหน้ากลุ่มงานทรัพยากรบุคคล
๑.๑.๔ นางสุนันทา ธิบพรพระ เจ้าพนักงานการเงินและบัญชีอาวุโส	หัวหน้ากลุ่มงานการเงินและบัญชี
๑.๑.๕ นางสาวรัชตวรรณ เย็นสุดใจ นักวิชาการเงินและบัญชีปฏิบัติการ	รักษาการหัวหน้ากลุ่มงานประกันสุขภาพ
๑.๑.๖ นางสาวชนสินันท์ ธนาพัฒน์ธนนท์ นักวิชาการโสตทัศนศึกษาชำนาญการ	หัวหน้ากลุ่มงานสารสนเทศและประชาสัมพันธ์
๑.๑.๗ นางปิ่นเพชร มะณีไม้้ง เจ้าพนักงานพัสดุชำนาญงาน	หัวหน้ากลุ่มงานพัสดุ
๑.๑.๘ นายรุ่งโรจน์ เหมือนแปลก นักวิชาการคอมพิวเตอร์ปฏิบัติการ	หัวหน้ากลุ่มงานคอมพิวเตอร์และเครือข่าย
๑.๑.๙ นายภาณุวัฒน์ หาญประกาศ นายช่างเทคนิคชำนาญงาน	หัวหน้ากลุ่มงานโครงสร้างพื้นฐาน และวิศวกรรมทางการแพทย์

๒. กลุ่มภารกิจบริการ ...

๒. กลุ่มภารกิจบริการจิตเวชและสุขภาพจิต

๒.๑ องค์ประกอบ

๒.๑.๑ นายวิญญู ชะนะกุล นายแพทย์เชี่ยวชาญ	หัวหน้ากลุ่มภารกิจบริการจิตเวช และสุขภาพจิต
๒.๑.๒ นางสาวธनिया วงศ์จรุงเรือง นายแพทย์ชำนาญการพิเศษ	หัวหน้ากลุ่มงานการแพทย์
๒.๑.๓ นางสาวสาธกา ชาตรีรานนท์ ทันตแพทย์เชี่ยวชาญ	หัวหน้ากลุ่มงานทันตกรรม
๒.๑.๔ นางสาวพรทิพย์ ธีรรัตน์ไชยเลิศ เภสัชกรชำนาญการพิเศษ	หัวหน้ากลุ่มงานเภสัชกรรม
๒.๑.๕ นางสาวจิตรพรรณ โพธิ์โพโรจน์ นักจิตวิทยาคลินิกชำนาญการพิเศษ	หัวหน้ากลุ่มงานจิตวิทยา
๒.๑.๖ นางสุจิรา เนาวรัตน์ นักสังคมสงเคราะห์เชี่ยวชาญ	หัวหน้ากลุ่มงานสังคมสงเคราะห์
๒.๑.๗ นายองอาจ เชียงแขก นักกิจกรรมบำบัดชำนาญการ	หัวหน้ากลุ่มงานฟื้นฟูทางสุขภาพจิตและจิตเวช
๒.๑.๘ นายเมธา รังษีหิรัญรัตน์ นายแพทย์ชำนาญการพิเศษ	หัวหน้ากลุ่มงานกายภาพบำบัด
๒.๑.๙ นางสาวสุจิรา คงเทพ นักรังสีการแพทย์ชำนาญการ	หัวหน้ากลุ่มงานรังสีวิทยา
๒.๑.๑๐ นางสาวชุมพร บ้านกล้วย นักเทคนิคการแพทย์ชำนาญการพิเศษ	หัวหน้ากลุ่มงานเทคนิคการแพทย์
๒.๑.๑๑ นายวรพงษ์ เจริญอุกฤษฏ์ นายแพทย์ชำนาญการ	หัวหน้ากลุ่มงานประสาทจิตเวชศาสตร์
๒.๑.๑๒ นางสาวอัญชลี บุตรดีชัย เจ้าพนักงานเวชสถิติชำนาญงาน	หัวหน้ากลุ่มงานเวชระเบียน
๒.๑.๑๓ นางเกษราภรณ์ พงษ์เสาวคนธ์ โภชนาการอาวุโส	หัวหน้ากลุ่มงานโภชนาการ

๓. กลุ่มภารกิจการพยาบาล

๓.๑ องค์ประกอบ

๓.๑.๑ นางเพลิน เสียงโซคอยู่ พยาบาลวิชาชีพชำนาญการพิเศษ	หัวหน้ากลุ่มภารกิจการพยาบาล
๓.๑.๒ นางเพลิน เสียงโซคอยู่ พยาบาลวิชาชีพชำนาญการพิเศษ	หัวหน้ากลุ่มงานบริหารการพยาบาล
๓.๑.๓ นางนภา จิรัฐจินตนา พยาบาลวิชาชีพชำนาญการพิเศษ	หัวหน้ากลุ่มงานการพยาบาลผู้ป่วยนอก
๓.๑.๔ นางอุ๋นจิตร คุณารักษ์ พยาบาลวิชาชีพชำนาญการพิเศษ	หัวหน้ากลุ่มงานการพยาบาลผู้ป่วยจิตเวชฉุกเฉิน

- ๓.๑.๕ นางวิจิตรา ทองเกษม
พยาบาลวิชาชีพชำนาญการพิเศษ
หัวหน้ากลุ่มงานการพยาบาลผู้ป่วยในพิเศษ
- ๓.๑.๖ นางพีรดา เพิ่มความสุข
พยาบาลวิชาชีพชำนาญการพิเศษ
หัวหน้ากลุ่มงานกลุ่มการพยาบาลผู้ป่วยในชาย
- ๓.๑.๗ นางสมฤดี ชุมแก้ว
พยาบาลวิชาชีพชำนาญการพิเศษ
หัวหน้ากลุ่มงานการพยาบาลผู้ป่วยในหญิง
- ๓.๑.๘ นางมาลี หนานเจียง
พยาบาลวิชาชีพชำนาญการพิเศษ
หัวหน้ากลุ่มงานการพยาบาลผู้ป่วยใน
ประสาทจิตเวชศาสตร์
- ๓.๑.๙ นางสาวนารีรัตน์ ทองยินดี
พยาบาลวิชาชีพชำนาญการพิเศษ
หัวหน้ากลุ่มงานวิสัญญีพยาบาลและรักษาพิเศษ
- ๓.๑.๑๐ นางกาญจนา สุดใจ
พยาบาลวิชาชีพชำนาญการ
หัวหน้ากลุ่มงานการพยาบาลสุขภาพจิต
และจิตเวชชุมชน
- ๓.๑.๑๑ นางจรรย์รัตน์ สุวัฒน์ปรีดา
พยาบาลวิชาชีพชำนาญการพิเศษ
หัวหน้ากลุ่มงานการพยาบาลนิติจิตเวช
- ๓.๑.๑๒ นางสาววิศรดา ใจคำปัน
พยาบาลวิชาชีพชำนาญการพิเศษ
หัวหน้ากลุ่มงานการพยาบาลด้านการป้องกัน
และควบคุมการติดเชื้อ
- ๓.๑.๑๓ นางสาวภา เจริญธนะจินดา
พยาบาลวิชาชีพชำนาญการพิเศษ
หัวหน้ากลุ่มงานการพยาบาลผู้ป่วยติดเชื้อ
- ๓.๑.๑๔ นางเพ็ญพักตร์ ดารากร ณ อยุธยา
พยาบาลวิชาชีพชำนาญการ
หัวหน้ากลุ่มงานการพยาบาลผู้ป่วยจิตเวช
สารเสพติด
๔. กลุ่มภารกิจพัฒนาสู่ความเป็นเลิศ
๔.๑ องค์ประกอบ
- ๔.๑.๑ นางสาวทัศนีย์ กุลจนะพงศ์พันธ์
นายแพทย์เชี่ยวชาญ
หัวหน้ากลุ่มภารกิจพัฒนาสู่ความเป็นเลิศ
- ๔.๑.๒ นายปทานนท์ ขวัญสนิท
นายแพทย์ชำนาญการพิเศษ
หัวหน้ากลุ่มงานฝึกอบรม
- ๔.๑.๓ นายสุทธา สุปัญญา
นายแพทย์ชำนาญการ
หัวหน้ากลุ่มงานวิจัยและพัฒนา
- ๔.๑.๔ นางสาวฐิติมา สงวนวิชัยกุล
นายแพทย์ชำนาญการ
หัวหน้ากลุ่มงานพัฒนาคุณภาพบริการ
และมาตรฐาน
- ๔.๑.๕ นายสิริวัฒน์ สุวัฒน์ปรีดา
นายแพทย์ชำนาญการ
หัวหน้ากลุ่มงานยุทธศาสตร์
และเทคโนโลยีสารสนเทศ
๕. กลุ่มภารกิจสนับสนุนพัฒนาเครือข่ายบริการ
๕.๑ องค์ประกอบ
- ๕.๑.๑ นายพงศกร เล็งดี
นายแพทย์ชำนาญการพิเศษ
หัวหน้ากลุ่มภารกิจสนับสนุน
พัฒนาเครือข่ายบริการ
- ๕.๑.๒ นางสาวอัญชลี ศรีสุพรรณ
พยาบาลวิชาชีพชำนาญการ
หัวหน้ากลุ่มงานพัฒนาเครือข่าย

๕.๑.๓ นายณัฐปกรณ์ โพธิ์ทอง
นายแพทย์ชำนาญการ

หัวหน้ากลุ่มงานวิกฤตสุขภาพจิต
และภารกิจพิเศษ

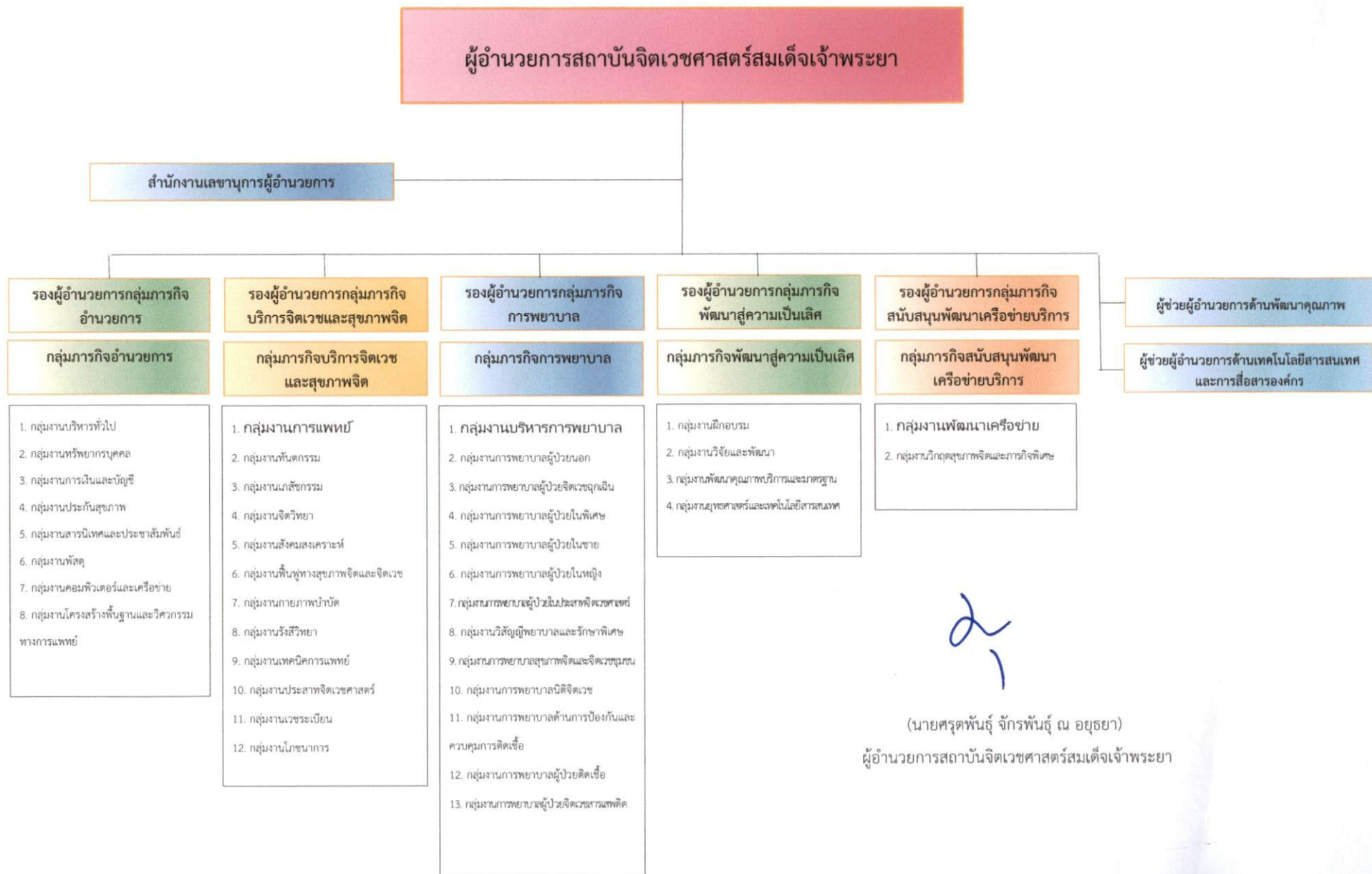
ทั้งนี้ ตั้งแต่บัดนี้เป็นต้นไป

สั่ง ณ วันที่ ๑๗ ตุลาคม พ.ศ. ๒๕๖๕



(นายศรุตพันธุ์ จักรพันธุ์ ณ อยุธยา)
ผู้อำนวยการสถาบันจิตเวชศาสตร์สมเด็จเจ้าพระยา

โครงสร้างการบริหารสถาบันจิตเวชศาสตร์สมเด็จพระยา




 (นายศรุตพันธุ์ จักรพันธุ์ ณ อยุธยา)
 ผู้อำนวยการสถาบันจิตเวชศาสตร์สมเด็จพระยา

โครงสร้างและอัตราค่าจ้างสถาบันจิตเวชศาสตร์สมเด็จพระยา ปิงบประมาณ 2566

โครงสร้าง	กลุ่มงาน/งาน	ชื่อ - สกุล	เลขที่ตำแหน่ง	ตำแหน่ง	ระดับ	ปฏิบัติงาน	สถานะการปฏิบัติงาน
สถาบันจิตเวชศาสตร์สมเด็จพระยา		นายศรุตพันธุ์ จักรพันธุ์ ณ อยุธยา	952	นายแพทย์	อำนาจการสูง	ผู้อำนวยการ	
รองผู้อำนวยการ		นายวิญญู ชะนะกุล	1029	นายแพทย์	ชช	รอง ผอ.กลุ่มภารกิจบริการสุขภาพจิตและจิตเวช	
		น.ส.ทัศนีย์ กุลจนะพงศ์พันธ์	1025	นายแพทย์	ชช	รอง ผอ.กลุ่มการพัฒนาสู่ความเป็นเลิศ	
		นางเพลิน เสี่ยงโชคอยู่	1105	พยาบาลวิชาชีพ	ชพ	รักษาการรอง ผอ.กลุ่มภารกิจโรงพยาบาล	
		นายพงศกร เล็งดี	1020	นายแพทย์	ชพ	รอง ผอ.กลุ่มภารกิจพัฒนาเครือข่ายบริการ	
		นายบุญมี วัฒนากร	953	นักจัดการงานทั่วไป	ชพ	รอง ผอ.กลุ่มภารกิจอำนาจการ	
ผู้ช่วยผู้อำนวยการ		น.ส.ฐิติมา สวงวนวิชัยกุล*	3473	นายแพทย์	ชก	ผู้ช่วยผู้อำนวยการด้านพัฒนาคุณภาพ	
		นายสิริวัฒน์ สุวัฒน์ปรีดา*	1041	เภสัชกร	ชพ	ผู้ช่วยผู้อำนวยการด้านเทคโนโลยีสารสนเทศและการสื่อสารองค์กร	
สำนักงานเลขานุการ	พนักงานราชการ	น.ส.ปัทมา กงกะเรียน	1141	นักวิชาการสาธารณสุข		หัวหน้าสำนักงาน	
		นางมาลิน วินิจกุล	276	เจ้าพนักงานธุรการ			
กลุ่มภารกิจอำนาจการ	ข้าราชการ	นายบุญมี วัฒนากร	953	นักจัดการงานทั่วไป	ชพ	หัวหน้ากลุ่มภารกิจอำนาจการ	
		ว่าง	954	นักจัดการงานทั่วไป	ปก		ตำแหน่งเดิม น.ส.นิรมล จันทร์ไผ่
		พนักงานราชการ					
		น.ส.สมปรารถนา ศรีไสล	1343	นักจัดการงานทั่วไป			
		พนักงานกระทรวงสาธารณสุข					
ว่าง	55สจ01862	นักจัดการงานทั่วไป			หมายเหตุ 4		
กลุ่มงานบริหารทั่วไป	งานสารบรรณ	ข้าราชการ					
		นายเผด็จ นามบุรี	955	นักจัดการงานทั่วไป	ปก	หัวหน้ากลุ่มงาน	
		ข้าราชการ					
		น.ส.กฤตติกา พลจินดา	965	เจ้าพนักงานธุรการ	ชง		
		พนักงานราชการ					
		น.ส.ปทุมวดี รongทอง	339	นักจัดการงานทั่วไป			
		ว่าที่ร.ต.กิตติพงศ์ สาธุจรรย์	1341	นักจัดการงานทั่วไป			
		นายปวีต ธนอภิวัฒน์	1342	นักจัดการงานทั่วไป			
นายสรวิศ เทศแก้ว	1344	นักจัดการงานทั่วไป					

โครงสร้างและอัตรากำลังสถาบันจิตเวชศาสตร์สมเด็จพระยา ปิงประมาณ 2566

โครงสร้าง	กลุ่มงาน/งาน	ชื่อ - สกุล	เลขที่ตำแหน่ง	ตำแหน่ง	ระดับ	ปฏิบัติงาน	สถานะการปฏิบัติงาน
		พนักงานกระทรวงสาธารณสุข ว่าง	55สจ01824	นักจัดการงานทั่วไป			ตำแหน่งเดิม ว่าที่ร.ต.กิตติพงษ์
	งานซักฟอก	ลูกจ้างประจำ นางจำเนียร สีบสิงห์ พนักงานกระทรวงสาธารณสุข น.ส.อุไรวรรณ บุญโต นายเฉลิมชัย แสงแก้วสุก นายชัชวาล มโหสถนันท์ นายภาณุกร จ้านงค์พันธ์ นางสาวสิริอร จันทร์ลีลา	801 55สจ01898 55สจ01871 55สจ01872 55สจ01873 55สจ01874	พนักงานช่วยเหลือคนไข้ พนักงานบริการ พนักงานซักฟอก พนักงานซักฟอก พนักงานซักฟอก พนักงานซักฟอก	ส2		
	งานอาคารและสถานที่	ลูกจ้างประจำ น.ส.นิชารัตน์ มะโนมัย นางอุ้นเรือน เขียรไกรวัล นายสมบัติ ตีรอด พนักงานกระทรวงสาธารณสุข ว่าง นายสมเพชร แก้วรามุก นายอนุสรณ์ แสนสุข	726 788 863 55สจ01850 55สจ01864 55สจ01867	พนักงานช่วยเหลือคนไข้ พนักงานช่วยเหลือคนไข้ ช่างตัดเย็บผ้า พนักงานประจำตึก พนักงานประจำตึก พนักงานประจำตึก	ส2 ส2 ข2		ตำแหน่งเดิม นางทัน
	งานยานพาหนะ	ลูกจ้างประจำ นายจันทน์ ชมคำ นายบุญชู เมื่อบสี พนักงานราชการ นายฐานิทร อาดัม พนักงานกระทรวงสาธารณสุข นายกิตติศักดิ์ ศรีสมบัติ นายเจตพงษ์ วงษ์เจริญ นายสมพร ชมพ นายชาญ นิลสมัย นายอิทธิพล วงศ์มัน นายทวีชัย นพฤทธิ์	627 629 1232 55สจ01876 55สจ01879 55สจ01891 55สจ01878 55สจ01794 55สจ01893	พนักงานขับรถยนต์ พนักงานขับรถยนต์ พนักงานบริการ พนักงานขับรถยนต์ พนักงานขับรถยนต์ พนักงานขับรถยนต์ พนักงานขับรถยนต์ พนักงานขับรถยนต์ พนักงานขับรถยนต์	ส2 ส2	หัวหน้างาน	

โครงสร้างและอัตราค่าจ้างสถาบันจิตเวชศาสตร์สมเด็จพระยา ปิงประมาณ 2566

โครงสร้าง	กลุ่มงาน/งาน	ชื่อ - สกุล	เลขที่ตำแหน่ง	ตำแหน่ง	ระดับ	ปฏิบัติงาน	สถานะการปฏิบัติงาน
		ว่าง	55สจ01844	พนักงานขับรถยนต์			หมายเหตุ 4
		นายสุรเชษฐ์ ชุ่มชื่น	55สจ01796	พนักงานขับรถยนต์			ไปช่วยสำนักรัฐมนตรี
	งานโทรศัพท์กลาง	ลูกจ้างประจำ					
		นางวันเพ็ญ ทองมี	662	พนักงานช่วยเหลือคนไข้	ส2		
		พนักงานกระทรวงสาธารณสุข					
		น.ส.รัชวรรณ โพธิ์พร้อม	55สจ01882	เจ้าพนักงานธุรการ			
		นายวีรวัฒน์ สังข์กลับ	55สจ01937	เจ้าพนักงานธุรการ			
		นางอัญพัชร อธิธิอัญญาภัสร์	55สจ01901	พนักงานรับโทรศัพท์			
	กลุ่มงานทรัพยากรบุคคล	ข้าราชการ					
		น.ส.สโรชนี ชีระพันธ์ศิลป์	966	นักทรัพยากรบุคคล	ปก	หัวหน้ากลุ่มงาน	
	งานบริหารจัดการ ทรัพยากรบุคคล	พนักงานราชการ					
		น.ส.เพ็ญพร ปลื้มสวัสดิ์	159	นักทรัพยากรบุคคล			
		น.ส.ชวัลนาถ จันทร์พันธ์	1363	นักจัดการงานทั่วไป			
	งานพัฒนาทรัพยากรบุคคล	ข้าราชการ					
		นายจิรวิน บิดโต	3707	นักวิชาการสาธารณสุข	ปก		
		พนักงานกระทรวงสาธารณสุข					
		น.ส.นุชบา จันทร์บุญเรือง	55สจ01870	นักวิชาการสาธารณสุข			
	งานบริหารผลการปฏิบัติราชการ และบำเหน็จความชอบ	พนักงานราชการ					
		น.ส.ปานิฐา วาทะสุนทรพงศ์	160	นักทรัพยากรบุคคล			
		น.ส.เนตรชนก ภูพงษ์พันธ์	338	นักทรัพยากรบุคคล			
		น.ส.รัชชา ฤกษ์สง่า	984	นักทรัพยากรบุคคล			
	งานธุรการ	พนักงานกระทรวงสาธารณสุข					
		ว่าง	55สจ01904	นักทรัพยากรบุคคล			ตำแหน่งเดิม น.ส.ชวัลนาถ
		ว่าง	55สจ01843	นักจัดการงานทั่วไป			ตำแหน่งเดิม น.ส.รวิชนี
	กลุ่มงานการเงินและบัญชี	ข้าราชการ					
		นางสุนันทา รั้วพระ	971	เจ้าพนักงานการเงินและบัญชี	อว	หัวหน้ากลุ่มงาน	
		นางอัญชลิ วิริยะชาติ	978	เจ้าพนักงานการเงินและบัญชี	ชง		
		น.ส.ทองเปลว ชี้นใจ	980	เจ้าพนักงานการเงินและบัญชี	ชง		
		ว่าง	976	นักวิชาการเงินและบัญชี	ชก		หมายเหตุ 8
		น.ส.ภัชราภรณ์ มาน้อย	973	นักวิชาการเงินและบัญชี	ปก		
	งานการเงิน						

โครงสร้างและอัตราค่าจ้างสถาบันจิตเวชศาสตร์สมเด็จพระยา ปิงประมาณ 2566

โครงสร้าง	กลุ่มงาน/งาน	ชื่อ - สกุล	เลขที่ตำแหน่ง	ตำแหน่ง	ระดับ	ปฏิบัติงาน	สถานะการปฏิบัติงาน
		นายภูวดล ตั้งปัญญาสกุล	977	นักวิชาการเงินและบัญชี	ปก		
		น.ส.สุภาณี ดวงเรือง	968	นักวิชาการเงินและบัญชี	ปก		ไปช่วยราชการ
		ว่าง	959	นักวิชาการเงินและบัญชี	ปก		หมายเหตุ 8
		ลูกจ้างประจำ					
		นางพรเพ็ญ แทนศิริ	637	พนักงานการเงินและบัญชี	ส3		
		น.ส.นิตยา ภัทรวานิชกุล	678	พนักงานช่วยเหลือคนไข้	ส2		ปฏิบัติงานที่มูลนิธิฯ
		พนักงานราชการ					
		นางสุภาวดี กิณพพันธ์	1139	นักวิชาการเงินและบัญชี			
		พนักงานกระทรวงสาธารณสุข					
		น.ส.สุกัญญา พิพัฒน์นอก	55สจ01836	นักวิชาการเงินและบัญชี			
		นายธนัช เป่าลานวัฒน์	55สจ01831	นักจัดการงานทั่วไป			ปฏิบัติงานที่มูลนิธิฯ
		น.ส.ณัฐกานต์ ยะแก้ว	55สจ02060	เจ้าพนักงานการเงินและบัญชี			
		นายกฤษฎากร สาลี	55สจ02058	เจ้าพนักงานการเงินและบัญชี			
		น.ส.กฤติยา จุฑะสุวรรณ	55สจ01875	พนักงานบริการ			ปฏิบัติงานที่มูลนิธิฯ
	งานบัญชี	ข้าราชการ					
		นางฐิติกาน โปธิ์ลิบ	981	เจ้าพนักงานการเงินและบัญชี	ชง		
		พนักงานราชการ					
		นายสรารุส ลาลับ	381	นักวิชาการเงินและบัญชี			
		พนักงานกระทรวงสาธารณสุข					
		นายศุภพงศ์ ผดุงใจ	55สจ01880	นักวิชาการเงินและบัญชี			
	กลุ่มงานประกันสุขภาพ	ข้าราชการ					
		น.ส.รัชตวรรณ เย็นสุดใจ	972	นักวิชาการเงินและบัญชี	ปก	รักษาการหัวหน้ากลุ่มงาน	
		ว่าง	974	เจ้าพนักงานการเงินและบัญชี	ชง		
		น.ส.เบญจมาภรณ์ ว่องสวัสดิ์	975	เจ้าพนักงานการเงินและบัญชี	ปง		
		ลูกจ้างประจำ					
		นางธัญญ์เกศินี ชุนศรีรักษา	669	พนักงานการเงินและบัญชี	ส3		
		พนักงานราชการ					
		นายสุเมธ มณีวงศ์	953	นักวิชาการเงินและบัญชี			
		น.ส.พัชรภรณ์ ป้อมทอง	1138	นักวิชาการเงินและบัญชี			

โครงสร้างและอัตราค่าจ้างสถาบันจิตเวชศาสตร์สมเด็จพระยา ปิงบประมาณ 2566

โครงสร้าง	กลุ่มงาน/งาน	ชื่อ - สกุล	เลขที่ตำแหน่ง	ตำแหน่ง	ระดับ	ปฏิบัติงาน	สถานะการปฏิบัติงาน
		พนักงานกระทรวงสาธารณสุข น.ส.เบญจวรรณ สงสมบูรณ์ นางชญาดา สีเขียวสด น.ส.อมลวรรณ นรินทร์	55สจ02057 55สจ02056 55สจ02059	นักวิชาการเงินและบัญชี เจ้าพนักงานการเงินและบัญชี นักวิชาการเงินและบัญชี			
	กลุ่มงานสารนิเทศและประชาสัมพันธ์	ข้าราชการ น.ส.ชนสินันท์ ธนาพัฒน์ธนนท์ นางกฤษดา ธนทรัพย์สมบัติ ว่าง พนักงานราชการ น.ส.บวรลักษณ์ นิลานุช นายสิทธิพร อิมบ้านไร่ พนักงานกระทรวงสาธารณสุข นางศิริขวัญ แซ่ฮุ้น นายอภิชัย แทนศิริ	1005 1007 1006 1137 277 55สจ01834 55สจ01777	นักวิชาการโสตทัศนศึกษา เจ้าพนักงานโสตทัศนศึกษา เจ้าพนักงานโสตทัศนศึกษา นักวิชาการเผยแพร่ นักประชาสัมพันธ์ นักวิชาการโสตทัศนศึกษา เจ้าพนักงานโสตทัศนศึกษา	ชก ชง ชง ชก	หัวหน้ากลุ่มงาน	หมายเหตุ 5
	กลุ่มงานพัสดุ งานจัดซื้อ	ข้าราชการ นางปิ่นเพชร มะณีไม้ัง ข้าราชการ นายฤกษ์ รักแจ้ง ว่าง พนักงานราชการ น.ส.กิตติภรณ์ บุตราช น.ส.กุลพิพิทย์ ตั้งจิตมโนธรรม	985 982 1003 1019 1233	เจ้าพนักงานพัสดุ นักวิชาการพัสดุ นักวิชาการพัสดุ นักวิชาการพัสดุ นักวิชาการพัสดุ	ชง ปก ปก	หัวหน้ากลุ่มงาน	ตำแหน่งเดิม น.ส.ขวัญฤทัย
	งานจัดจ้าง	ข้าราชการ ว่าง พนักงานราชการ น.ส.พัชรา จันทนะสุนธ์ พนักงานกระทรวงสาธารณสุข นายฤกษ์ชัย ขำดี	984 411 55สจ02050	นักวิชาการพัสดุ นักวิชาการพัสดุ นักวิชาการพัสดุ	ปก		หมายเหตุ 8

โครงสร้างและอัตรากำลังสถาบันจิตเวชศาสตร์สมเด็จพระยา ปิงประมาณ 2566

โครงสร้าง	กลุ่มงาน/งาน	ชื่อ - สกุล	เลขที่ตำแหน่ง	ตำแหน่ง	ระดับ	ปฏิบัติงาน	สถานะการปฏิบัติงาน			
งานคลังและครุภัณฑ์	ลูกจ้างประจำ	นางสุภารัตน์ อารงศักดิ์พิศาล	759	พนักงานพัสดุ	ส3		ตำแหน่งเดิม วรสิทธิ์			
		พนักงานราชการ								
		นายวรสิทธิ์ พินโย	1346	นักวิชาการพัสดุ						
		พนักงานกระทรวงสาธารณสุข								
		ว่าง		55สจ01825	นักวิชาการพัสดุ					
		นายณัฐวัฒน์ เชื้อภักดี	55สจ02051	เจ้าพนักงานพัสดุ						
		นายวิริยะ รอดไสว	55สจ02052	เจ้าพนักงานพัสดุ						
งานธุรการ	พนักงานกระทรวงสาธารณสุข	นายสมเกียรติ บัวไชโยโย	55สจ01890	พนักงานประจำตึก						
กลุ่มงานคอมพิวเตอร์และเครือข่าย	ข้าราชการ	นายรุ่งโรจน์ เหมือนแปลก	3938	นักวิชาการคอมพิวเตอร์	ปก	หัวหน้ากลุ่มงาน				
		ลูกจ้างประจำ								
		นางวรรณมา เกิดกัน	625	พนักงานพิมพ์	ส3					
		พนักงานกระทรวงสาธารณสุข								
		นายภัทรพงศ์ ยอดแสง	55สจ02030	นักวิชาการคอมพิวเตอร์						
		นายอุติกรณ์ อาชายศ	55สจ01829	นักจัดการงานทั่วไป						
		นายเอกราช เหมือนแปลก	55สจ01837	นักจัดการงานทั่วไป						
กลุ่มงานโครงสร้างพื้นฐานและวิศวกรรมทางการแพทย์	ข้าราชการ	นายภาณุวัฒน์ หาญประกาศ	969	นายช่างเทคนิค	ชง	หัวหน้ากลุ่มงาน	เดิมคุณเฉลิม วัลย์ชัยภูมิ เกษียณอายุราชการ ก.ย 2565			
		ลูกจ้างประจำ								
		ว่าง		831	ช่างไม้			ช3		
		นายพลศักดิ์ แก้วรามขุ	830	ช่างไม้	ช3					
		นายวีรพล วงศ์กำภู	774	ช่างไม้	ช3					
		นายอดิศักดิ์ มนต์ช่วย	836	ช่างไม้	ช3					
		นายธนภูมิ แก้วรามขุ	847	ช่างไฟฟ้า	ช3					
		ว่าง		839	ช่างปูน			ช3		
		ว่าง		799	ช่างเชื่อม			ช3		
		นายวีรชัย เดชสุวรรณ	848	ช่างสี	ช3					
		นายสัมพันธ์ วงษ์กำภู	844	ช่างเชื่อม	ช3					

โครงสร้างและอัตรากำลังสถาบันจิตเวชศาสตร์สมเด็จพระยา ปิงประมาณ 2566

โครงสร้าง	กลุ่มงาน/งาน	ชื่อ - สกุล	เลขที่ตำแหน่ง	ตำแหน่ง	ระดับ	ปฏิบัติงาน	สถานะการปฏิบัติงาน
		พนักงานราชการ					
		นายคนอง ศาลาสุข	35	นายช่างเทคนิค			
		นายณรงค์ฤทธิ์ สมนอก	742	นายช่างไฟฟ้า			
		นายพูนสุข หนองกระโทก	1021	นายช่างไฟฟ้า			
		น.ส.ศศิชา เบ็ญจรงค์	1345	นักจัดการงานทั่วไป			
		พนักงานกระทรวงสาธารณสุข					
		ว่าง	55สจ02031	ช่างต่อท่อ			เดิมคุณสุวิทย์สืบเนื่อง เกษียณอายุราชการ ก.ย 2565
		นายอนันต์ มาพรม	55สจ02032	ช่างต่อท่อ			
		นายธานินทร์ จงราช	55สจ02033	ผู้ช่วยช่างทั่วไป			
		นายปิยะชาติ ศรีศรีรัมย์	55สจ02034	ผู้ช่วยช่างทั่วไป			
		ว่าง	55สจ02061	นายช่างไฟฟ้า			หมายเหตุ 6
		นายวันชัย เสน่หา	55สจ02062	นายช่างเทคนิค			
		นายสุนทร ปัญญาคม	55สจ01892	พนักงานบริการ			
		ว่าง	55สจ01902	พนักงานธุรการ			ตำแหน่งเดิม ศศิชา
กลุ่มภารกิจบริการจิตเวชและสุขภาพจิต		ข้าราชการ					
	กลุ่มงานการแพทย์	นายวิญญู ชะนะกุล	1029	นายแพทย์	ชช	หัวหน้ากลุ่มภารกิจบริการจิตเวชและสุขภาพจิต	
		ข้าราชการ					
		นายพดล วาณิชฤดี	1026	นายแพทย์	ทว		ไปช่วยสำนักวิชาการกรมสุขภาพจิต
		นายเทอดศักดิ์ เดชคง	1008	นายแพทย์	ทว		ไปช่วยโรงพยาบาลศรีธัญญา
		นายบุรินทร์ สุรอรุณสัมฤทธิ์	1010	นายแพทย์	ทว (ชช)		
		น.ส.ปัทมา ศิริเวช	1027	นายแพทย์	ชช		
		น.ส.ทัศนีย์ กุลจนะพงศ์พันธ์*	1025	นายแพทย์	ชช	หัวหน้ากลุ่มภารกิจพัฒนาสู่ความเป็นเลิศ	
		นายณรรวีร์ พุ่มจันทร์	1009	นายแพทย์	ชช		
		นายพลภัทร์ โล่เสถียรกิจ	1011	นายแพทย์	ชช		
		ว่าง	992	นายแพทย์	ชช		
		ว่าง	1012	นายแพทย์	ชพ		
		น.ส.ธนียา วงศ์จรุงเรือง	1019	นายแพทย์	ชพ	หัวหน้ากลุ่มงานการแพทย์	
		นายพงศกร เล็งดี*	1020	นายแพทย์	ชพ	หัวหน้ากลุ่มภารกิจพัฒนาเครือข่ายบริการ	
		นายวีรพล อุนทร์ศรี	1016	นายแพทย์	ชพ		
		นายเมธา รัชชิตริยรัตน์*	1032	นายแพทย์	ชพ	หัวหน้ากลุ่มงานกายภาพบำบัด	

โครงสร้างและอัตรากำลังสถาบันจิตเวชศาสตร์สมเด็จพระยา ปิงประมาณ 2566

โครงสร้าง	กลุ่มงาน/งาน	ชื่อ - สกุล	เลขที่ตำแหน่ง	ตำแหน่ง	ระดับ	ปฏิบัติงาน	สถานะการปฏิบัติงาน	
งานธุรการแพทย์	นายปทานนท์	ขวัญสนิห์*	1014	นายแพทย์	ชพ	หัวหน้ากลุ่มงานฝึกอบรม	มาช่วยราชการ	
	นายวรพงษ์	เรียรอุกฤษฏ์*	1031	นายแพทย์	ชก	หัวหน้ากลุ่มงานประสาทจิตเวชศาสตร์		
	น.ส.สุติมา	สงวนวิชัยกุล*	3473	นายแพทย์	ชก			
	นายปิยสิทธิ์	เจริญสุข	1260	นายแพทย์	ชก			
	น.ส.จันทกานต์	อยู่เย็น	1015	นายแพทย์	ชก			
	น.ส.ทรัพย์ลิตี	เกิดประกอบ	1059	นายแพทย์	ชก			
	นายสุทธา	สุปัญญา*	1073	นายแพทย์	ชก	หัวหน้ากลุ่มงานวิจัยและพัฒนา		มาช่วยราชการ
	นางพิชญา	ชาอนุคร	3526	นายแพทย์	ชก			
	น.ส.กนกวรรณ	โมสิกานนท์	993	นายแพทย์	ชก			ลาศึกษา
	พ.ต.ต.ธิตี	ภักดุรงค์*	1021	นายแพทย์	ชก			
	นายณัฐปรณ์	โพธิ์ทอง*	1018	นายแพทย์	ชก	หัวหน้ากลุ่มงานวิกฤตสุขภาพจิตและการกิจพิเศษ	ไปช่วยราชการ รพจ.สงขลา ไปช่วยราชการ ส.พัฒนาการเด็กฯ ไปช่วยรพ.นครราชสีมาราชชนรินทร์ ไปช่วยราชการ รพจ.นครพนม ไปช่วยราชการ รพ.จิตเวชพิษณุโลก ไปช่วยรพ.พระศรีมหาโพธิ์ ไปช่วยรพ.นครราชสีมาราชชนรินทร์ ลาศึกษา	
	นายวิวรรณ	อังกิตติสวัสดิ์	994	นายแพทย์	ชก			
	น.ส.นภสร	จรูญศรีโชติกำจร	1023	นายแพทย์	ชก			
	นายณัฐกร	ฤทธิบุญญากร	1030	นายแพทย์	ปก			
	นายกลศ	ศิริเอี้ยวพิกุล	1055	นายแพทย์	ปก			
	น.ส.บุณวีร์	ยี่หลัก	3392	นายแพทย์	ปก			
	นางปรารภนา	ชีวิวัฒน์	3587	นายแพทย์	ปก			
	นายชนาธิป	ทองยงค์	1024	นายแพทย์	ปก			
	นายภัทรพล	ทวีวิทยการ	1028	นายแพทย์	ปก			
	นายปรีชญา	หาญพัฒนภูมิ	1013	นายแพทย์	ปก			
ข้าราชการ								
น.ส.พรไพลิน	พลลาพ	3709	นักวิชาการสาธารณสุข	ปก				
น.ส.ศิริลักษณ์	พูลเชตรกิจ	967	เจ้าพนักงานธุรการ	ปก				
พนักงานกระทรวงสาธารณสุข								
น.ส.วศินี	เดชสุวรรณ	55สจ01827	นักจัดการงานทั่วไป					

โครงสร้างและอัตราค่าจ้างสถาบันจิตเวชศาสตร์สมเด็จพระยา ปิงประมาณ 2566

โครงสร้าง	กลุ่มงาน/งาน	ชื่อ - สกุล	เลขที่ตำแหน่ง	ตำแหน่ง	ระดับ	ปฏิบัติงาน	สถานะการปฏิบัติงาน	
โครงสร้าง	กลุ่มงานทันตกรรม	ข้าราชการ						
		น.ส.สาธิตา	ธาดรินรานนท์	1033	ทันตแพทย์	ชช	หัวหน้ากลุ่มงาน	มาช่วยราชการ
		นางสุวรรณี	คุ้มทอง	2532	ทันตแพทย์	ชช		
		นางวรมน	เฉลิมเกียรติ	1035	ทันตแพทย์	ชพ		
		ว่าง		1034	ทันตแพทย์	ปก		
		นางประยูร	เฉียบแหลม	1036	เจ้าพนักงานทันตสาธารณสุข	ชง		
		น.ส.สุมาลี	ผ่านพิมิจ	1039	เจ้าพนักงานทันตสาธารณสุข	ชง		
		น.ส.อนัญญา	สังข์แดหวา	1037	เจ้าพนักงานทันตสาธารณสุข	ปง		
		พนักงานราชการ						จัดสรรให้ โรงพยาบาลสวนสราญรมย์
		น.ส.เบญจวรรณ	พิมพ์สอน	1234	นักวิชาการสาธารณสุข			
		ว่าง		1471	เจ้าพนักงานทันตสาธารณสุข			
		พนักงานกระทรวงสาธารณสุข						
		นายอำนาจ	วงศ์ศิริ	55สจ02039	เจ้าพนักงานธุรการ			
โครงสร้าง	กลุ่มงานเภสัชกรรม	ข้าราชการ						
		น.ส.พรทิพย์	ธีรวัฒน์ไชยเลิศ	1040	เภสัชกร	ชช (ชพ)	หัวหน้ากลุ่มงาน	ไปช่วยราชการ รพจ.พิษณุโลก
		นายสิริวัฒน์	สุวัฒน์ปรีดา*	1041	เภสัชกร	ชพ		
		นายเอกรัตน์	วงศ์คำพัน	3588	เภสัชกร	ชก		
		น.ส.ชนัญฉิดา	เมืองคำ	1045	เภสัชกร	ปก		
		ว่าง		1053	เจ้าพนักงานเภสัชกรรม	ชง		
		ว่าง		1054	เจ้าพนักงานเภสัชกรรม	ชง		
		พนักงานราชการ						
		ว่าง		1237	เภสัชกร			
		ว่าง		1367	เภสัชกร			
		ว่าง		1152	เภสัชกร			
		พนักงานกระทรวงสาธารณสุข						
		ว่าง		55สจ01818	พนักงานประจำห้องยา			ตำแหน่งเดิม พิมพ์วลี ลาออก 16 มิ.ย.65

โครงสร้างและอัตราค่าจ้างสถาบันจิตเวชศาสตร์สมเด็จพระเจ้าพระยา ปิงประมาณ 2566

โครงสร้าง	กลุ่มงาน/งาน	ชื่อ - สกุล	เลขที่ตำแหน่ง	ตำแหน่ง	ระดับ	ปฏิบัติงาน	สถานะการปฏิบัติงาน		
งานบริการจ่ายยาผู้ป่วยนอก	ข้าราชการ	น.ส.ศรีสกุล สิ้นสวัสดิ์	1043	เภสัชกร	ชก	หัวหน้างาน			
		น.ส.พาดิมา เตยบัวอารี	3706	เภสัชกร	ปก				
		น.ส.อนุสรุา เครือนวนล	3704	เภสัชกร	ปก				
		น.ส.ปาหนัน วิจักขณามารณ์	3705	เภสัชกร	ปก				
		น.ส.ชนิกานต์ ธนวิศิษฐ์ธาดา	1044	เภสัชกร	ปก				
		น.ส.แพรพรรณ เพิ่มความสุข	1047	เภสัชกร	ปก				
		ลูกจ้างประจำ							
		น.ส.ศิริกุล ตาน้อย	672	พนักงานช่วยเหลือคนไข้	ส2				
	นางอุไร บุชา	734	พนักงานช่วยเหลือคนไข้	ส2					
	นางต๋องจิตร์ กิจสง่า	653	พนักงานเภสัชกรรม	ส2					
	พนักงานราชการ								
	น.ส.พิมพ์วัลลี ยอดแสง	1362	นักจัดการงานทั่วไป						
	พนักงานกระทรวงสาธารณสุข								
	น.ส.ปราณีต ไพรสันเทียะ	55สจ01884	พนักงานบริการ						
	น.ส.เบญจภา วิชัยชนะกุล	55สจ01809	พนักงานประจำห้องยา						
	น.ส.ปาริฉัตร ทัดน์สว่าง	55สจ01811	พนักงานประจำห้องยา						
น.ส.พีรพรรณ วงศ์ฮาม	55สจ01813	พนักงานประจำห้องยา							
น.ส.สถาภัทร ชาวเจริญ	55สจ01812	พนักงานประจำห้องยา							
น.ส.วรัญญา สุวรรณมาลี	55สจ01815	พนักงานประจำห้องยา							
นายจิรพงษ์ อินทรีย์วงศ์	55สจ01820	พนักงานประจำห้องยา							
งานบริการจ่ายยาผู้ป่วยใน	ข้าราชการ	น.ส.อรภรณ์ สอนซัง	1042	เภสัชกร	ชพ	หัวหน้างาน			
		น.ส.โสภาพรรณ ใจดีเจริญ	1048	เภสัชกร	ปก				
		น.ส.วัลลี มงคลสกุลฤทธิ์	1050	เจ้าพนักงานเภสัชกรรม	ชง				
	พนักงานกระทรวงสาธารณสุข								
	น.ส.สุพินญา พิศสะอาด	55สจ01835	นักจัดการงานทั่วไป						
	นางกาญจนา ธนากิจพาณิชย์	55สจ01838	เจ้าพนักงานธุรการ						
	นายสันชัย เลื่อนธวี	55สจ01808	พนักงานประจำห้องยา						
	นายอมรพรรณ แสงศิวะเวทย์	55สจ01805	พนักงานประจำห้องยา						

โครงสร้างและอัตราค่าจ้างสถาบันจิตเวชศาสตร์สมเด็จพระยา ปิงประมาณ 2566

โครงสร้าง	กลุ่มงาน/งาน	ชื่อ - สกุล	เลขที่ตำแหน่ง	ตำแหน่ง	ระดับ	ปฏิบัติงาน	สถานประกอบการปฏิบัติงาน
	งานธุรการและการจัดซื้อ	น.ส.ณัฐรา กันทะเสน นางสาวรัตนภรณ์ แสงดีง น.ส.พิมพ์ภา สันธิ พนักงานราชการ น.ส.รุ่ง แจ่มจันทร์ศรี พนักงานกระทรวงสาธารณสุข นายเมตติมาภย์ มากพงศ์เศรษฐ น.ส.หทัย กล่อมจิต น.ส.นฤวรรณ หุตทัยถาวร น.ส.ฉวีวรรณ จันทร์ศิริ	55สจ01814 55สจ01816 1052 213 55สจ01819 55สจ01840 55สจ01841 55สจ01806	พนักงานประจำห้องยา พนักงานประจำห้องยา เภสัชกร นักจัดการงานทั่วไป นักจัดการงานทั่วไป เจ้าพนักงานธุรการ เจ้าพนักงานธุรการ พนักงานประจำห้องยา	ปก ปก	หัวหน้างาน	
	งานคลังเวชภัณฑ์และผลิตยา	ข้าราชการ นางพรยุพา เดียงพัฒนวงษ์ ลูกจ้างประจำ ว่าง ว่าง นายสิญชัย บุตรรพ น.ส.นิจชนันท์ ช่วยมาก พนักงานกระทรวงสาธารณสุข น.ส.จิตตินันท์ ทองน้อย ว่าง นายภาณุวัฒน์ ประทุมศรี นายวิฑริช สุจริต	3393 730 658 632 679 55สจ01807 55สจ01810 55สจ01817 55สจ01888	เภสัชกร พนักงานเภสัชกรรม พนักงานช่วยเหลือคนไข้ พนักงานช่วยเหลือคนไข้ พนักงานช่วยเหลือคนไข้ นักจัดการงานทั่วไป พนักงานประจำห้องยา พนักงานประจำห้องยา พนักงานบริการ	ชก ส2 ส2 ส2 ส2	หัวหน้างาน	ตำแหน่งเดิม ปรานี ลาออก 1 ก.ค.65
	กลุ่มงานจิตวิทยา	ข้าราชการ น.ส.จิตพรพรรณ โพธิ์โพธิ์ นางฐปณีย์ พุ่มเจเจริญ น.ส.วิมลวรรณ ปัญญาว่อง ว่าง นางประไพพิศ วงษ์สนิท น.ส.ชนิภา บุญสุข น.ส.ณัฐกานต์ โสรัตน์	995 746 997 996 1001 592 646	นักจิตวิทยาคลินิก นักจิตวิทยาคลินิก นักจิตวิทยาคลินิก นักจิตวิทยาคลินิก นักจิตวิทยาคลินิก นักจิตวิทยาคลินิก นักจิตวิทยาคลินิก	ชพ (ชช) ชพ ชพ ชพ ชก (ชพ) ปก ปก	หัวหน้ากลุ่มงาน	หมายเหตุ 9

โครงสร้างและอัตรากำลังสถาบันจิตเวชศาสตร์สมเด็จพระเจ้าพระยา ปิงประมาณ 2566

โครงสร้าง	กลุ่มงาน/งาน	ชื่อ - สกุล	เลขที่ตำแหน่ง	ตำแหน่ง	ระดับ	ปฏิบัติงาน	สถานะการปฏิบัติงาน
		นายชลลิต เก่งการรบ	648	นักจิตวิทยาคลินิก	ปก		
		นางภควัต มัทธอนโชษิต	590	นักจิตวิทยาคลินิก	ปก		
		พนักงานราชการ					
		นายศรีณยวิษณุ ชินวงษ์	1004	นักจิตวิทยาคลินิก			
		พนักงานกระทรวงสาธารณสุข					
		นางสาววิรัชฎา ปุลาสะกา	55สจ01897	นักจัดการงานทั่วไป			
		น.ส.นทีรัตน์ พันธุ์ผกา	55สจ02042	เจ้าพนักงานธุรการ			
	กลุ่มงานสังคมสงเคราะห์	ข้าราชการ					
		นางสุจิตรา เนาวัฒน์	998	นักสังคมสงเคราะห์	ชช	หัวหน้ากลุ่มงาน	
		นายสมส่วน สำราญพันธ์	1000	นักสังคมสงเคราะห์	ชพ		
		น.ส.ทัศนาวงศาโรจน์	1002	นักสังคมสงเคราะห์	ชพ		
		นางฉัตรสุดา จุงสกุล	593	นักสังคมสงเคราะห์	ชพ		
		น.ส.รัตนะวรรณ มอบนรินทร์	999	นักสังคมสงเคราะห์	ชพ		
		น.ส.คันสนีย์ ตรีสาร	594	นักสังคมสงเคราะห์	ชก		
		น.ส.สุภา สังกข์ทอง	653	นักสังคมสงเคราะห์	ชก		
		น.ส.บุศราลักษณ์ พิพิธธรรมาภักดิ์	673	นักสังคมสงเคราะห์	ชก		
		ว่าง	1115	นักสังคมสงเคราะห์	ชก		
		น.ส.นิธิชญา นาคนิยม	672	นักสังคมสงเคราะห์	ชก		
		นายสุรฉัตร อโนทัย	635	นักสังคมสงเคราะห์	ปก		
		พนักงานราชการ					
		น.ส.กรรณิกา ไชยชนะ	1144	นักสังคมสงเคราะห์			
		พนักงานกระทรวงสาธารณสุข					
		น.ส.พูนีย์ ศรีละพันธ์	55สจ01792	นักสังคมสงเคราะห์			
		นางกัมภีร์ พิจารณา	55สจ02035	เจ้าพนักงานธุรการ			
		น.ส.ศุทธหทัย ชัยเขียว	55สจ02041	เจ้าพนักงานธุรการ			
	กลุ่มงานฟื้นฟูสุขภาพจิตและจิตเวช	ข้าราชการ					
		นายองอาจ เชียงนชก	1077	นักกิจกรรมบำบัด	ชก	หัวหน้ากลุ่มงาน	
		น.ส.นฤมล พิณเมืองทอง	1078	นักกิจกรรมบำบัด	ชก		
		น.ส.ธัญชนก ชูณวีรัตน์	1079	นักกิจกรรมบำบัด	ชก		
		น.ส.ชบุพร ชูณหดุลย์พันธุ์	1085	นักกิจกรรมบำบัด	ปก		

เดิมคุณนัทสรณ์ คำวงษา

โครงสร้างและอัตราค่าจ้างสถาบันจิตเวชศาสตร์สมเด็จพระยา ปิงประมาณ 2566

โครงสร้าง	กลุ่มงาน/งาน	ชื่อ - สกุล	เลขที่ตำแหน่ง	ตำแหน่ง	ระดับ	ปฏิบัติงาน	สถานะการปฏิบัติงาน
		น.ส.มิติกา นายทรงฤทธิ์ พนักงานราชการ	1081 1084	นักกิจกรรมบำบัด เจ้าพนักงานอาชีวบำบัด	ปก ขง		ลาศึกษา
		น.ส.ณัฐิกา พนักงานกระทรวงสาธารณสุข	809	นักอาชีวบำบัด			
		นายอนันต์ น.ส.เบญจมาล น.ส.ประภาพร น.ส.ปัทมา น.ส.เสาวลักษณ์	55สจ02036 55สจ01797 55สจ01923 55สจ01944 55สจ02017	นักจัดการงานทั่วไป พนักงานช่วยเหลือคนไข้ พนักงานช่วยเหลือคนไข้ พนักงานช่วยเหลือคนไข้ พนักงานช่วยเหลือคนไข้			
	กลุ่มงานกายภาพบำบัด	ข้าราชการ นายเมธา น.ส.เกศแก้ว น.ส.ณิชารัตน์ น.ส.ศิริศิลป์ น.ส.เสาวภารัตน์ น.ส.ธัญพิชชา ลูกจ้างประจำ น.ส.สุชานาถ พนักงานกระทรวงสาธารณสุข นางสาวกุลสุรภา นายชिरพัฒน์ นายคุณาสิน นายอรรถศักดิ์ นายปิยะพงษ์	1032 1074 1086 3940 1076 3941 676 55สจ02020 55สจ02047 55สจ01821 55สจ01822 55สจ01823	นายแพทย์ นักกายภาพบำบัด นักกายภาพบำบัด นักกายภาพบำบัด นักกายภาพบำบัด นักกายภาพบำบัด พนักงานกายภาพบำบัด แพทย์แผนไทย เจ้าพนักงานธุรการ ผู้ช่วยนักกายภาพบำบัด ผู้ช่วยนักกายภาพบำบัด ผู้ช่วยนักกายภาพบำบัด	ขพ ขพ ปก ปก ปก ปก ส2	หัวหน้ากลุ่มงาน	

โครงสร้างและอัตรากำลังสถาบันจิตเวชศาสตร์สมเด็จพระยา ปิงประมาณ 2566

โครงสร้าง	กลุ่มงาน/งาน	ชื่อ - สกุล	เลขที่ตำแหน่ง	ตำแหน่ง	ระดับ	ปฏิบัติงาน	สถานะการปฏิบัติงาน		
กลุ่มงานรังสีวิทยา	ข้าราชการ	น.ส.สุจิรา คงเทพ	1056	นักรังสีการแพทย์	ชก	หัวหน้ากลุ่มงาน			
		นางศศนันท์ ดรีวิฑูม	1058	นักรังสีการแพทย์	ชก				
		นายสุวรรณ โชติมิตร	1057	เจ้าพนักงานรังสีการแพทย์	ชง				
		พนักงานกระทรวงสาธารณสุข							
		น.ส.วรรณิศา อันเพิก	55สจ02027	พนักงานการแพทย์					
		นางปราณี ทองพรรณ	55สจ02037	เจ้าพนักงานธุรการ					
กลุ่มงานเทคนิคการแพทย์	ข้าราชการ	น.ส.ชุมพร บ้านกล้วย	1060	นักเทคนิคการแพทย์	ชพ	หัวหน้ากลุ่มงาน	ลาศึกษา		
		นายปวรปรัชญ์ สิงหนุต	1062	นักเทคนิคการแพทย์	ปก				
		นายประเสริฐพร วารี	1063	นักเทคนิคการแพทย์	ปก				
		นายสันติ แสงรัตน์	1066	นักเทคนิคการแพทย์	ปก				
		น.ส.ธัญชนก สกุกันต์	1061	นักเทคนิคการแพทย์	ปก				
		นางกรรณิการ์ ดั่งมนัสตรง	1071	เจ้าพนักงานวิทยาศาสตร์การ	ชง				
		น.ส.วาสนา เอื้อพันธ์	1072	เจ้าพนักงานวิทยาศาสตร์การ	ปง				
		ว่าง	1064	เจ้าพนักงานวิทยาศาสตร์การ	ปง				
		ว่าง	1068	เจ้าพนักงานวิทยาศาสตร์การ	ปง				
		ลูกจ้างประจำ							
		น.ส.พรจิตต์ ศรียศพงศ์	779	พนักงานช่วยเหลือคนไข้	ส2				
		พนักงานราชการ							
		น.ส.พัชราภรณ์ ช่วยเกลี้ยง	1145	นักเทคนิคการแพทย์					
		พนักงานกระทรวงสาธารณสุข							
		น.ส.ปิยจรัตน์ บัณชิตธรรม	55สจ02053	นักจัดการงานทั่วไป					

โครงสร้างและอัตรากำลังสถาบันจิตเวชศาสตร์สมเด็จพระยา ปิงประมาณ 2566

โครงสร้าง	กลุ่มงาน/งาน	ชื่อ - สกุล	เลขที่ตำแหน่ง	ตำแหน่ง	ระดับ	ปฏิบัติงาน	สถานะการปฏิบัติงาน
	กลุ่มงานประสาทจิตเวชศาสตร์	ข้าราชการ					
		นายวรพงษ์ เจริญฤกษ์*	1031	นายแพทย์	ชก	หัวหน้ากลุ่มงาน	ลาศึกษา
		นายเมธา รัชชิตัญญรัตน์*	1032	นายแพทย์	ชพ		
		น.ส.สุติมา สงวนวิชัยกุล*	3473	นายแพทย์	ชก		
		นางพิชญา ชาญนคร*	3526	นายแพทย์	ชก		
		พ.ต.ต.ธิตี ภักครงค์*	2021	นายแพทย์	ชก		
		น.ส.วิดาพรรณ จำปา	1116	พยาบาลวิชาชีพ	ชก		
		นางนุชนาถ สิลาวาปะ	1212	พยาบาลวิชาชีพ	ปก		
		น.ส.มนทกานต์ ศรีสุแล	1171	พยาบาลวิชาชีพ	ปก		
		นายณัฐพิพรรณ ล้อมวงศ์	3708	นักวิชาการสาธารณสุข	ปก		
		พนักงานราชการ					
		น.ส.วิภา เดชสินธพ	1366	นักวิชาการสาธารณสุข			
		นายธนาชัย ไตรรัตน์อุดมกุล	1142	นักจัดการงานทั่วไป			
		พนักงานกระทรวงสาธารณสุข					
		น.ส.วีวรรณ สังข์ทอง	55สจ01791	นักวิชาการสาธารณสุข			
		น.ส.อนุศรา เสน่หา	55สจ01869	นักจัดการงานทั่วไป			
	กลุ่มงานเวชระเบียน	ข้าราชการ					
		น.ส.อัญชลี บุตรดีชัย	3391	เจ้าพนักงานเวชสถิติ	ชง	หัวหน้ากลุ่มงาน	
		น.ส.พัชราวดี จันทะภา	3390	เจ้าพนักงานเวชสถิติ	ชง		
		ลูกจ้างประจำ					
		นายโอภาส เฉียบแหลม	624	พนักงานพิมพ์	ส3		
		นางเพ็ญลักษณ์ เชื้อสิงห์	767	พนักงานสถิติ	ส3		
		ว่าง	749	พนักงานช่วยเหลือคนไข้	ส2		
		พนักงานราชการ					
		นายเอกสิทธิ์ เอี่ยมมณฑา	743	เจ้าพนักงานสถิติ			
		พนักงานกระทรวงสาธารณสุข					
		นายกฤษกร ชัยนรินทร์	55สจ02049	เจ้าพนักงานสถิติ			
		นายจิรพัทธ์ กิจคำแกิงพรรณ	55สจ02054	เจ้าพนักงานสถิติ			
		นายพรชัย ถึงไชย	55สจ02055	เจ้าพนักงานสถิติ			
		น.ส.ผกายวัลย์ เพ็ชรนิล	55สจ01793	พนักงานบริการ			

โครงสร้างและอัตรากำลังสถาบันจิตเวชศาสตร์สมเด็จพระยา ปิงประมาณ 2566

โครงสร้าง	กลุ่มงาน/งาน	ชื่อ - สกุล	เลขที่ตำแหน่ง	ตำแหน่ง	ระดับ	ปฏิบัติงาน	สถานะการปฏิบัติงาน
		น.ส.ศิริวรรณ วงศ์ฮาม	55สจ01894	พนักงานบริการ			
		นายปกาศิต จำรัส	55สจ01881	พนักงานบริการ			
		นายปัญญา ศิริรัตน์	55สจ01885	พนักงานบริการ			
		นายรังสี มากระดี	55สจ01886	พนักงานบริการ			
		นายวรรณ นาคลอยแก้ว	55สจ01795	พนักงานบริการ			
		นายเอกพันธ์ ชูแก้ว	55สจ01899	พนักงานบริการ			
		นายเอกวัฒน์ ประยูรวงษ์	55สจ01900	พนักงานบริการ			
		ว่าง	55สจ01877	พนักงานบริการ			ตำแหน่งเดิม น.ส.นรีพัชร
		นายวิชา ยอดแสง	55สจ01889	พนักงานบริการ			
	กลุ่มงานโภชนาการ	ข้าราชการ					
		นางเกษราภรณ์ พงษ์เสาวคนธ์	654	โภชนาการ	อว	หัวหน้ากลุ่มงาน	
		ว่าง	988	โภชนาการ	อว		ขอปรับปรุงกำหนดตำแหน่งจาก ตำแหน่งโภชนาการอาวุโส เป็น ตำแหน่งเจ้าพนักงานการเงินและบัญชีอาวุโส
		น.ส.ธารารัตน์ อ่อนสุวรรณ	3942	นักโภชนาการ	ปก		
		นายณัฐพร พรหมแพทย์	989	นักโภชนาการ	ปก		
		น.ส.จวีพร หอมสวัสดิ์	990	นักโภชนาการ	ปก		
		ลูกจ้างประจำ					
		น.ส.วัฒนา วิบุญผล	857	พนักงานประกอบอาหาร	ส2		
		นายกุศล กลางพิมาย	768	พนักงานช่วยเหลือคนไข้	ส2		
		พนักงานกระทรวงสาธารณสุข					
		น.ส.อรอนงค์ ผลจิตประเสริฐ	55สจ01778	นักโภชนาการ			
		น.ส.รัชณี รักวงษ์	55สจ01887	พนักงานบริการ			

โครงสร้างและอัตรากำลังสถาบันจิตเวชศาสตร์สมเด็จพระยา ปิงประมาณ 2566

โครงสร้าง	กลุ่มงาน/งาน	ชื่อ - สกุล	เลขที่ตำแหน่ง	ตำแหน่ง	ระดับ	ปฏิบัติงาน	สถานการปฏิบัติงาน
กลุ่มภารกิจพยาบาล	ข้าราชการ	ว่าง	1088	พยาบาลวิชาชีพ	ชช		เดิมคุณสุธา โลชาติกุล เกษียนอายุราชการ
		นางเพ็ญ เสียงโชคอยู่	1105	พยาบาลวิชาชีพ	ชพ	หัวหน้ากลุ่มภารกิจพยาบาล/หัวหน้ากลุ่มงานบริหารการพยาบาล	
กลุ่มงานบริหารการพยาบาล	ข้าราชการ						
		ว่าง	1140	พยาบาลวิชาชีพ	ชพ		เดิมคุณเรีนฤดี ล้อมฉาย เกษียนอายุราชการ
		ว่าง	1130	พยาบาลวิชาชีพ	ชพ		เดิมคุณศันสนีย์ ประชุมศรี เกษียนอายุราชการ
		ว่าง	1096	พยาบาลวิชาชีพ	ชพ		หมายเหตุ 9
		ว่าง	1145	พยาบาลวิชาชีพ	ชพ		เดิมคุณธนวรรณ พงษ์ผล เกษียนอายุราชการ
		ว่าง	1139	พยาบาลวิชาชีพ	ชพ		เดิมคุณลูกจันทร์ วิทย์ถาวรวงศ์ เกษียนอายุราชการ
		ว่าง	1182	พยาบาลวิชาชีพ	ชพ		เดิมคุณธัญพร สุขประเสริฐ เกษียนอายุราชการ
		ว่าง	1163	พยาบาลวิชาชีพ	ชก		หมายเหตุ 4
		ว่าง	1200	พยาบาลวิชาชีพ	ชก		หมายเหตุ 4
		ว่าง	1226	พยาบาลวิชาชีพ	ปก/ชก		หมายเหตุ 4
		ว่าง	1192	พยาบาลวิชาชีพ	ปก/ชก		หมายเหตุ 4
		ว่าง	1120	พยาบาลวิชาชีพ	ปก/ชก		หมายเหตุ 4
		ว่าง	1150	พยาบาลวิชาชีพ	ปก/ชก		หมายเหตุ 4
		ว่าง	1195	พยาบาลวิชาชีพ	ปก/ชก		ตัดโอน รพจ.พิษณุโลก (ฝากไว้ที่สมเด็จพระ)
		ว่าง	1181	พยาบาลวิชาชีพ	ปก/ชก		หมายเหตุ 4 เดิมคุณพิชญภา เชื้อสาวะถี
		ว่าง	1237	พยาบาลวิชาชีพ	ปก/ชก		หมายเหตุ 4 เดิมคุณสุรศักดิ์ คงทรัพย์
		ว่าง	1234	พยาบาลวิชาชีพ	ปก/ชก		ตัดโอน ส.เด็กและวัยรุ่นตะวันออกเฉียงเหนือ (ฝากไว้ที่สมเด็จพระ)
		ว่าง	1257	พยาบาลวิชาชีพ	ปก/ชก		เดิมคุณนวลปรางค์ ปรางค์เทศ
		ว่าง	1268	พยาบาลวิชาชีพ	ปก/ชก		หมายเหตุ 5
		ว่าง	3194	พยาบาลวิชาชีพ	ปก/ชก		หมายเหตุ 5
		ว่าง	3220	พยาบาลวิชาชีพ	ปก/ชก		หมายเหตุ 5
		ว่าง	3243	พยาบาลวิชาชีพ	ปก/ชก		หมายเหตุ 5
		ว่าง	3272	พยาบาลวิชาชีพ	ปก/ชก		หมายเหตุ 5
		นางวรินทร์ วสุนันต์ผล	1144	พยาบาลวิชาชีพ	ปก		ไปช่วยราชการ
		นางณัฐนันท์ ชนสารัญญเวช	1245	พยาบาลวิชาชีพ	ปก		ไปช่วยราชการ รพจ.พิษณุโลก
		น.ส.สาวิตรี ชาวสะอาด	3710	นักวิชาการสาธารณสุข	ปก		

โครงสร้างและอัตรากำลังสถาบันจิตเวชศาสตร์สมเด็จพระยา ปิงประมาณ 2566

โครงสร้าง	กลุ่มงาน/งาน	ชื่อ - สกุล	เลขที่ตำแหน่ง	ตำแหน่ง	ระดับ	ปฏิบัติงาน	สถานะการปฏิบัติงาน
		ลูกจ้างประจำ					
		นางสายใจ ปลั่งจิตต์	770	พนักงานช่วยเหลือคนไข้	ส2		
		ว่าง	645	พนักงานช่วยเหลือคนไข้	ส2		เดิมคุณวงจันทร์ พันธุ์สัมฤทธิ์ เกษียณอายุราชการ
		ว่าง	686	ผู้ช่วยพยาบาล	ส3		เดิมคุณฉัตรชัย สุนทรโรคม เกษียณอายุราชการ
		ว่าง	745	ผู้ช่วยพยาบาล	ส3		เดิมคุณทวีศิลป์ ขวัญไชยโกคา เกษียณอายุราชการ
		พนักงานราชการ					
		น.ส.ศรินธา กลิ่นหอม	1017	นักจัดการงานทั่วไป			
		น.ส.ณัฐธิญา พรหมโต	954	นักจัดการงานทั่วไป			
		นายกิตติพัฒน์ ทองโสม	412	นักจัดการงานทั่วไป			
		ว่าง	1146	พยาบาลวิชาชีพ			ขอปรับปรุงกำหนดตำแหน่งจากตำแหน่งพยาบาลวิชาชีพ เป็น ตำแหน่งนักวิชาการสาธารณสุข
		ว่าง	1357	พยาบาลวิชาชีพ			หมายเหตุ 4
		ว่าง	1358	พยาบาลวิชาชีพ			หมายเหตุ 4
		ว่าง	1360	พยาบาลวิชาชีพ			หมายเหตุ 4
		ว่าง	1361	พยาบาลวิชาชีพ			หมายเหตุ 4
		ว่าง	37	พนักงานช่วยเหลือคนไข้			เดิมคุณปรวง ดำทอง เกษียณอายุราชการ
		ว่าง	116	พนักงานช่วยเหลือคนไข้			เดิมคุณภาษิตา พวงล่อ เกษียณอายุราชการ
		ว่าง	214	พนักงานช่วยเหลือคนไข้			เดิมคุณบัญญัติ ศรีวีชรานนท์ เกษียณอายุราชการ
		พนักงานกระทรวงสาธารณสุข					
		น.ส.โสระยา สุริยันต์	55สจ01895	พนักงานบริการ			
		ว่าง	55สจ01802	พยาบาลวิชาชีพ			เดิมคุณปานิสร่า เทียมตา ลาออก 10 ต.ค 65
		ว่าง	55สจ01896	พยาบาลวิชาชีพ			เดิมคุณเกวลี อัจฉริยะมงคล ลาออก 10 ต.ค 65
		ว่าง	55สจ01913	พยาบาลวิชาชีพ			หมายเหตุ 4
		ว่าง	55สจ01918	พยาบาลวิชาชีพ			หมายเหตุ 4

โครงสร้างและอัตรากำลังสถาบันจิตเวชศาสตร์สมเด็จพระยา ปิงประมาณ 2566

โครงสร้าง	กลุ่มงาน/งาน	ชื่อ - สกุล	เลขที่ตำแหน่ง	ตำแหน่ง	ระดับ	ปฏิบัติงาน	สถานการปฏิบัติงาน
		ว่าง	55สจ01921	พยาบาลวิชาชีพ			หมายเหตุ 4
		ว่าง	55สจ01931	พยาบาลวิชาชีพ			หมายเหตุ 4
		ว่าง	55สจ01932	พยาบาลวิชาชีพ			หมายเหตุ 4
		ว่าง	55สจ01937	พยาบาลวิชาชีพ			หมายเหตุ 4
		ว่าง	55สจ01788	ผู้ช่วยพยาบาล			หมายเหตุ 4
		ว่าง	55สจ01847	ผู้ช่วยพยาบาล			หมายเหตุ 4
		ว่าง	55สจ01852	ผู้ช่วยพยาบาล			หมายเหตุ 4
		ว่าง	55สจ01853	ผู้ช่วยพยาบาล			หมายเหตุ 4
		ว่าง	55สจ02048	เจ้าพนักงานธุรการ			หมายเหตุ 4
		ว่าง	55สจ01787	พนักงานช่วยเหลือคนไข้			หมายเหตุ 1 เดิมคุณพวงกร ศิริมงคลวานิชย์ ลาออก 16 ก.ย 65
		ว่าง	55สจ01920	พนักงานช่วยเหลือคนไข้			หมายเหตุ 1 เดิมจักรวาล บุตราช
		ว่าง	55สจ01949	พนักงานช่วยเหลือคนไข้			หมายเหตุ 4 เดิมคุณณัฐชา จันทะคีต ลาออก 1 ส.ค 65
		ว่าง	55สจ01957	พนักงานช่วยเหลือคนไข้			หมายเหตุ 1
		ว่าง	55สจ01961	พนักงานช่วยเหลือคนไข้			หมายเหตุ 1 เดิมจรรยา ช่างประดิษฐ์ลาออก 30 ส.ค 65
		ว่าง	55สจ02008	พนักงานช่วยเหลือคนไข้			หมายเหตุ 1
		ว่าง	55สจ02029	พนักงานช่วยเหลือคนไข้			หมายเหตุ 4
		ว่าง	55สจ01845	พนักงานประจำตึก			ขอปรับปรุงกำหนดตำแหน่งจากตำแหน่งพนักงานประจำตึก เป็นตำแหน่งพนักงานช่วยเหลือคนไข้
		ว่าง	55สจ01855	พนักงานประจำตึก			ขอปรับปรุงกำหนดตำแหน่งจากตำแหน่งพนักงานประจำตึก เป็นตำแหน่งพนักงานช่วยเหลือคนไข้
		ว่าง	55สจ01848	พนักงานประจำตึก			เดิมคุณจามจุรี คารวินพฤกษ์ ลาออก 1 ต.ค 65
		ว่าง	55สจ01910	พนักงานช่วยเหลือคนไข้			เดิมคุณณัฐพงษ์ แซ่หลู่ เกษียณอายุราชการ
		ว่าง	55สจ01938	พนักงานช่วยเหลือคนไข้			เดิมคุณนระเณม มฤคพันธ์ เกษียณอายุราชการ
		ว่าง	55สจ01943	พนักงานช่วยเหลือคนไข้			เดิมคุณประมาท ศรีเขียวพงษ์ เกษียณอายุราชการ
		ว่าง	55สจ01967	พนักงานช่วยเหลือคนไข้			เดิมคุณยุทธศักดิ์ มวลประเสริฐ เกษียณอายุราชการ
		ว่าง	55สจ01925	พนักงานช่วยเหลือคนไข้			เดิมคุณอำพร เหมือนเหลือ
		ว่าง	55สจ01860	พนักงานประจำตึก			เดิมคุณระทม นิลสนธิ เกษียณอายุราชการ
	กลุ่มงานการพยาบาลผู้ป่วยนอก	ข้าราชการ					
		นางนภา จิรัฐจินตนา	1091	พยาบาลวิชาชีพ	ชพ	หัวหน้ากลุ่มงาน	
		น.ส.ปวีชญา ฤทธิพันธ์ม่วง	1205	พยาบาลวิชาชีพ	ชก		

โครงสร้างและอัตราค่าจ้างสถาบันจิตเวชศาสตร์สมเด็จพระยา ปิงประมาณ 2566

โครงสร้าง	กลุ่มงาน/งาน	ชื่อ - สกุล	เลขที่ตำแหน่ง	ตำแหน่ง	ระดับ	ปฏิบัติงาน	สถานะการปฏิบัติงาน
		น.ส.กานต์สิริ กันบัว	1236	พยาบาลวิชาชีพ	ชก		
		น.ส.ปณยุต	1225	พยาบาลวิชาชีพ	ชก		
		น.ส.กชพร รัตนสมพร	1189	พยาบาลวิชาชีพ	ชก		
		น.ส.พิมพ์รัช อนันต์ศรี	3400	พยาบาลวิชาชีพ	ชก		
		น.ส.วราภรณ์ จันทา	1246	พยาบาลวิชาชีพ	ปก		
		นางรัชนี ธนวรรณ	1108	พยาบาลวิชาชีพ	ชก		
		ลูกจ้างประจำ					
		นางโสภารัตน์ จันทร์ประภาส	690	ผู้ช่วยพยาบาล	ส3		
		นายชำนาญ งามสอาด	650	ผู้ช่วยพยาบาล	ส3		
		นายสุชาติ ขวัญสงค์	738	พนักงานช่วยเหลือคนไข้	ส2		
		นางอุไร ศรีไม้	820	พนักงานช่วยเหลือคนไข้	ส2		
		พนักงานราชการ					
		น.ส.กฤตพร สุรักษา	1213	นักวิชาการสาธารณสุข			
		น.ส.สุมาลี พวงพันธ์	157	พนักงานช่วยเหลือคนไข้			
		พนักงานกระทรวงสาธารณสุข					
		น.ส.รมย์ชลิ หริ่มรุ่งเรือง	55สจ01780	ผู้ช่วยพยาบาล			
		นายณัฐาร ทองพรรณ	55สจ01785	ผู้ช่วยพยาบาล			
		น.ส.อภิขญา ศักดิ์จิรพาพงษ์	55สจ01865	นักวิชาการสาธารณสุข			
		น.ส.นันทวัน กิจเพชร	55สจ01832	นักจัดการงานทั่วไป			
		น.ส.ศรัญญา บึงไกร	55สจ01828	นักจัดการงานทั่วไป			
		นายณัชชัณห์ หอมมะลิ	55สจ01830	นักจัดการงานทั่วไป			
		น.ส.มะลิวรรณ สุมาลย์	55สจ02046	เจ้าพนักงานธุรการ			
		น.ส.จารุวรรณ รัตนงามแสง	55สจ01987	พนักงานช่วยเหลือคนไข้			
		น.ส.วิจิตรศิลป์ สุขเลิศตระกูล	55สจ01977	พนักงานช่วยเหลือคนไข้			
		น.ส.เสาวลักษณ์ หนูสัมฤทธิ์	55สจ01945	พนักงานช่วยเหลือคนไข้			
		นางศิริพร โรจน์ศิริ	55สจ01988	พนักงานช่วยเหลือคนไข้			
		นางสมศรี สวัสดิ์พานิช	55สจ01998	พนักงานช่วยเหลือคนไข้			
		นายอำนาจ ปะหุปะปา	55สจ02023	พนักงานช่วยเหลือคนไข้			
	กลุ่มงานการพยาบาลผู้ป่วยจิตเวชฉุกเฉิน	ข้าราชการ					
		นางอุณจิตร คุณารักษ์	1089	พยาบาลวิชาชีพ	ชพ	หัวหน้ากลุ่มงาน	

โครงสร้างและอัตราค่าจ้างสถาบันจิตเวชศาสตร์สมเด็จพระยา ปิงประมาณ 2566

โครงสร้าง	กลุ่มงาน/งาน	ชื่อ - สกุล	เลขที่ตำแหน่ง	ตำแหน่ง	ระดับ	ปฏิบัติงาน	สถานะการปฏิบัติงาน
		นางวันวิสาข์	1184	พยาบาลวิชาชีพ	ชก		
		น.ส.อรุณรัตน์	1206	พยาบาลวิชาชีพ	ชก		
		นายชัชวาลย์	1216	พยาบาลวิชาชีพ	ปก		
		นายนิพนธ์	1219	พยาบาลวิชาชีพ	ปก		
		นายวุฒิชัย	1228	พยาบาลวิชาชีพ	ปก		
		น.ส.จิตตวรรณ	1156	พยาบาลวิชาชีพ	ปก		
		น.ส.นิเสาวณีย์	1247	พยาบาลวิชาชีพ	ปก		
		น.ส.วิมลสิริ	1137	พยาบาลวิชาชีพ	ปก		
		นายธวัชชัย	1199	พยาบาลวิชาชีพ	ปก		
		ลูกจ้างประจำ					
		นายฝัน	681	พนักงานช่วยเหลือคนไข้	ส2		
		พนักงานราชการ					
		นายไพโรจน์	898	พนักงานช่วยเหลือคนไข้			
		พนักงานกระทรวงสาธารณสุข					
		นายเจตนิพัทธ์	55สจ02022	พนักงานช่วยเหลือคนไข้			
		นายณัฐวุฒิ	55สจ01989	พนักงานช่วยเหลือคนไข้			
		นายธีรยุทธ	55สจ01935	พนักงานช่วยเหลือคนไข้			
		นายมานิตย์	55สจ01960	พนักงานช่วยเหลือคนไข้			
		นายเศวตร	55สจ01992	พนักงานช่วยเหลือคนไข้			
		นางพิไลภรณ์	55สจ01934	พนักงานช่วยเหลือคนไข้			
		นายสุทิน	55สจ02007	พนักงานช่วยเหลือคนไข้			
		นายสุรศักดิ์	55สจ02014	พนักงานช่วยเหลือคนไข้			
	กลุ่มงานการพยาบาลผู้ป่วยในพิเศษ	ข้าราชการ					
		นางเสาวภา	1102	พยาบาลวิชาชีพ	ชพ	หัวหน้ากลุ่มงาน	
		ข้าราชการ					
	หอผู้ป่วยราชพฤกษ์	นางวิจิตรา	1165	พยาบาลวิชาชีพ	ชพ	หัวหน้ากลุ่มงาน	
		น.ส.รัชกร	1123	พยาบาลวิชาชีพ	ชก		
		นางสุกฤดียา	1170	พยาบาลวิชาชีพ	ชก		
		น.ส.กนกเกษ	1242	พยาบาลวิชาชีพ	ชก		
		น.ส.ดวงทิพย์	1162	พยาบาลวิชาชีพ	ปก		

โครงสร้างและอัตรากำลังสถาบันจิตเวชศาสตร์สมเด็จพระยา ปิงประมาณ 2566

โครงสร้าง	กลุ่มงาน/งาน	ชื่อ - สกุล	เลขที่ตำแหน่ง	ตำแหน่ง	ระดับ	ปฏิบัติงาน	สถานะการปฏิบัติงาน
		น.ส.ธีรนันท์ กองชนะ	1160	พยาบาลวิชาชีพ	ปก		
		น.ส.ปณณดา สีเสลา	1185	พยาบาลวิชาชีพ	ปก		
		น.ส.ปิยะนันท์ คำแดงสด	1248	พยาบาลวิชาชีพ	ปก		
		น.ส.วิชชุดา พูลทรัพย์	1161	พยาบาลวิชาชีพ	ปก		
		นายสิทธิชัย ไสนวล	1157	พยาบาลวิชาชีพ	ปก		
		ลูกจ้างประจำ					
		นายสถิตย์ บุตรโต	638	พนักงานช่วยเหลือคนไข้	ส2		
		พนักงานราชการ					
		นายบรรจง ขมคำ	744	พนักงานช่วยเหลือคนไข้			
		นายวิวัฒน์ ภัคดีกะโทก	36	พนักงานช่วยเหลือคนไข้			
		พนักงานกระทรวงสาธารณสุข					
		นายพิชิต ปราบวงษา	55สจ02045	เจ้าพนักงานธุรการ			
		นางสมปอง มฤคพันธ์	55สจ01863	พนักงานประจำตึก			
		นายธนากร ศักดิ์วีเศษวงค์	55สจ02009	พนักงานช่วยเหลือคนไข้			
		นายพงศกร ศิริมงคละวานิชย์	55สจ01787	พนักงานช่วยเหลือคนไข้			
		นายพศิน จรรย์สิทธิทรงกูร	55สจ01952	พนักงานช่วยเหลือคนไข้			
		นายรุ่งฤทธิ์ อารังลักษณ์รัตน์	55สจ01970	พนักงานช่วยเหลือคนไข้			
		นายสมคิด บุตรพรม	55สจ01993	พนักงานช่วยเหลือคนไข้			
		นายอุดม ตีรอต	55สจ02024	พนักงานช่วยเหลือคนไข้			
	กลุ่มงานการพยาบาลผู้ป่วยในชาย	ข้าราชการ					
		นางพิรดา เพิ่มความสุข	1164	พยาบาลวิชาชีพ	ขพ	หัวหน้ากลุ่มงาน	
		พนักงานราชการ					
		น.ส.สิริวารรณ สมวรรณ	1348	นักวิชาการสาธารณสุข			
	หอผู้ป่วยสสุคนธ์	ข้าราชการ					
		นางวรรณภา คุปตะศิริ	1135	พยาบาลวิชาชีพ	ขพ	หัวหน้าหอผู้ป่วย	
		น.ส.พิมพ์ชนา ศิริเหมอนันต์	1252	พยาบาลวิชาชีพ	ขก		
		น.ส.พินทิพย์ สีน้อย	1202	พยาบาลวิชาชีพ	ขก		
		น.ส.วัฒนาภรณ์ พิบูลาลัยลักษณ์	1132	พยาบาลวิชาชีพ	ขก		
		น.ส.จอมกมล จันทร์เมือง	3362	พยาบาลวิชาชีพ	ปก		
		น.ส.จุฑามาศ เกษประทุม	1209	พยาบาลวิชาชีพ	ปก		

โครงสร้างและอัตรากำลังสถาบันจิตเวชศาสตร์สมเด็จพระยา ปิงประมาณ 2566

โครงสร้าง	กลุ่มงาน/งาน	ชื่อ - สกุล	เลขที่ตำแหน่ง	ตำแหน่ง	ระดับ	ปฏิบัติงาน	สถานะการปฏิบัติงาน
		น.ส.ชูโฮลา	ชเชเดวี	1142	พยาบาลวิชาชีพ	ปก	
		น.ส.พิมพ์ชนก	เทศเชียว	1129	พยาบาลวิชาชีพ	ปก	
		น.ส.วิไลวรรณ	เมธิพิทักษ์ศิริกุล	1159	พยาบาลวิชาชีพ	ปก	
		น.ส.สุธิดา	พรหมเพชร	1100	พยาบาลวิชาชีพ	ปก	
		น.ส.อารยา	หลวงอำมาตย์	1178	พยาบาลวิชาชีพ	ปก	
		นายณัฐพล	อินอินแสน	1151	พยาบาลวิชาชีพ	ปก	
		นายธีรน้อย	สมแก้ว	1208	พยาบาลวิชาชีพ	ปก	
		ลูกจ้างประจำ					
		นายจิรชาติ	มาลัยพงษ์	634	พนักงานช่วยเหลือคนไข้	ส2	
		พนักงานกระทรวงสาธารณสุข					
		นายจักรี	ระวังภัย	55สจ01804	พนักงานช่วยเหลือคนไข้		
		นายณัฐวัฒน์	ช่วยเหลือ	55สจ01922	พนักงานช่วยเหลือคนไข้		
		นายธีระพงษ์	เวียงเงิน	55สจ01936	พนักงานช่วยเหลือคนไข้		
		นายไพฑูร	พลอยปฐม	55สจ01959	พนักงานช่วยเหลือคนไข้		
		นายภิรมย์	ทูนทวี	55สจ01962	พนักงานช่วยเหลือคนไข้		
		นายยุทธพงษ์	ผดุงโยธี	55สจ01966	พนักงานช่วยเหลือคนไข้		
		นายวรวุฒิ	ยังยืน	55สจ02006	พนักงานช่วยเหลือคนไข้		
		นายสนอง	พวงทอง	55สจ01995	พนักงานช่วยเหลือคนไข้		
		นายสิงหนาด	บ้านพราย	55สจ02004	พนักงานช่วยเหลือคนไข้		
		นายสุรัชชัย	แสงแดง	55สจ01803	พนักงานช่วยเหลือคนไข้		
		นายชยานันท์	จอนขุน	55สจ01981	พนักงานช่วยเหลือคนไข้		
		น.ส.มลลิกา	แก้วเกิด	55สจ01912	พนักงานช่วยเหลือคนไข้		
	หอผู้ป่วยเฟื่องฟ้า	ข้าราชการ					
		น.ส.ธัญชนก	จิงา	1095	พยาบาลวิชาชีพ	ชพ	หัวหน้าหอผู้ป่วย
		นางบุญเยี่ยม	เต็มราชิ	1230	พยาบาลวิชาชีพ	ชก	
		น.ส.เวนิช	บุราชรินทร์	3397	พยาบาลวิชาชีพ	ชก	
		น.ส.พัชราภรณ์	ฉิมพาลี	1177	พยาบาลวิชาชีพ	ชก	
		น.ส.ณัฐิดา	สิธิระบุตร	1155	พยาบาลวิชาชีพ	ปก	
		น.ส.ปฎิญา	ทวะชาติ	3021	พยาบาลวิชาชีพ	ปก	
		น.ส.ลิสสา	เคอวนอร์	1111	พยาบาลวิชาชีพ	ปก	

โครงสร้างและอัตรากำลังสถาบันจิตเวชศาสตร์สมเด็จพระยา ปิงประมาณ 2566

โครงสร้าง	กลุ่มงาน/งาน	ชื่อ - สกุล	เลขที่ตำแหน่ง	ตำแหน่ง	ระดับ	ปฏิบัติงาน	สถานะการปฏิบัติงาน
		น.ส.อังคณา พึ่งตำบล	1133	พยาบาลวิชาชีพ	ปก		
		น.ส.ปราจิชาติ บุญก้อน	1220	พยาบาลวิชาชีพ	ปก		
		น.ส.นภสร สืบสาย	1106	พยาบาลวิชาชีพ	ปก		
		น.ส.ณัฐพร มีฐานะ	1098	พยาบาลวิชาชีพ	ปก		
		น.ส.น้ำผึ้ง เสี่ยมกลาง	1117	พยาบาลวิชาชีพ	ปก		
		ลูกจ้างประจำ					
		นายประเวศ เขตชุมงาม	808	พนักงานช่วยเหลือคนไข้	ส2		
		พนักงานราชการ					
		นายอาชวิต สนเทห์	1151	พยาบาลวิชาชีพ			
		พนักงานกระทรวงสาธารณสุข					
		น.ส.ทัศนีย์ เกิดนัย	55สจ01851	พนักงานประจำตึก			
		นายชยันต์ อีธูกอ	55สจ01917	พนักงานช่วยเหลือคนไข้			
		นายญาณวิทย์ ขำลำภู	55สจ01781	พนักงานช่วยเหลือคนไข้			
		นายณัฐพงศ์ หอมแพง	55สจ01990	พนักงานช่วยเหลือคนไข้			
		นายธนบัตร จีสันเทียะ	55สจ01984	พนักงานช่วยเหลือคนไข้			
		นายผกาศักดิ์ โกมมาก	55สจ01948	พนักงานช่วยเหลือคนไข้			
		นายศิริศักดิ์ เกษเจริญคุณ	55สจ01941	พนักงานช่วยเหลือคนไข้			
		นายศุภกฤต พลังสุข	55สจ01798	พนักงานช่วยเหลือคนไข้			
		นายสมศักดิ์ คำภีระ	55สจ01999	พนักงานช่วยเหลือคนไข้			
		นายสาริต มัตตอฮา	55สจ02000	พนักงานช่วยเหลือคนไข้			
		นายอภิสิทธิ์ รักชาติ	55สจ02015	พนักงานช่วยเหลือคนไข้			
	หอผู้ป่วยพยาบาลนอก	ข้าราชการ					
		น.ส.โรธยา ศุภโรจน์	1269	พยาบาลวิชาชีพ	ชพ	หัวหน้าหอผู้ป่วย	
		นางสุกฤดียา ภูมิชัย	1170	พยาบาลวิชาชีพ	ชก		
		นางเพ็ญทยา หมวดศรี	1180	พยาบาลวิชาชีพ	ชก		
		นางสมจิต เลาทกุล	1240	พยาบาลวิชาชีพ	ชก		
		นายวิระ เนริกุล	1101	พยาบาลวิชาชีพ	ชก		
		น.ส.ยุพิน บุตรดี	544	พยาบาลวิชาชีพ	ปก		
		น.ส.ศยามล สิงห์ท่า	1143	พยาบาลวิชาชีพ	ปก		

โครงสร้างและอัตราค่าจ้างสถาบันจิตเวชศาสตร์สมเด็จพระยา ปิงบประมาณ 2566

โครงสร้าง	กลุ่มงาน/งาน	ชื่อ - สกุล	เลขที่ตำแหน่ง	ตำแหน่ง	ระดับ	ปฏิบัติงาน	สถานะการปฏิบัติงาน	
		น.ส.โสธญา บัวสุข	1148	พยาบาลวิชาชีพ	ปก			
		นายอรินันต์ ศิริลาภ	1223	พยาบาลวิชาชีพ	ปก			
		พนักงานราชการ						
		น.ส.จุฑามณีบุษ จันทรเมือง	1148	พยาบาลวิชาชีพ				
		น.ส.รัตนากร กันแก้ว	1359	พยาบาลวิชาชีพ				
		น.ส.เกวลี อัจฉริยะมงคล	1147	พยาบาลวิชาชีพ				
		พนักงานกระทรวงสาธารณสุข						
		น.ส.ปราณี ปั้นม่วง	55สจ01854	พนักงานประจำตึก				
		นางทิพวรรณ จันทรลีลา	55สจ02040	เจ้าพนักงานธุรการ				
		นายเกียรติศักดิ์ ไกรนรา	55สจ01909	พนักงานช่วยเหลือคนไข้				
		นายชัยวัช อนุเคราะห์กุล	55สจ02012	พนักงานช่วยเหลือคนไข้				
		นายณัฐพล นาสุข	55สจ01982	พนักงานช่วยเหลือคนไข้				
		นายทานเทพ มาลัยพงษ์	55สจ01929	พนักงานช่วยเหลือคนไข้				
		นายเปรมศักดิ์ พิจิตรการ	55สจ02016	พนักงานช่วยเหลือคนไข้				
		นายไพรัตน์ รজনัย	55สจ01786	พนักงานช่วยเหลือคนไข้				
		นายยุทธนา มีเดช	55สจ01942	พนักงานช่วยเหลือคนไข้				
		นายวราทิตย์ เชิดฉาย	55สจ01973	พนักงานช่วยเหลือคนไข้				
		นายศรัชัย ยังกุณ	55สจ01983	พนักงานช่วยเหลือคนไข้				
		นายเอกพล วรรณา	55สจ01859	พนักงานช่วยเหลือคนไข้				
	หอผู้ป่วยดาวประดับ	ข้าราชการ						
		นางวีณา วิทย์เจียกขจร	1149	พยาบาลวิชาชีพ	ชพ	หัวหน้าหอผู้ป่วย		
		นางนัยนา มาลัย	1186	พยาบาลวิชาชีพ	ชก			
		น.ส.รัตติกร รัตนมงคล	3396	พยาบาลวิชาชีพ	ชก			
		นายวิวัฒน์เรกซ์ ช่วยมาก	1193	พยาบาลวิชาชีพ	ชก			
		นางปยุตยบุษ กัมปนานนท์	1233	พยาบาลวิชาชีพ	ปก			
		น.ส.แพรวพรรณ นันทรัตน์	1204	พยาบาลวิชาชีพ	ปก			
		น.ส.สิรินญา สิบสาย	1099	พยาบาลวิชาชีพ	ปก			

โครงสร้างและอัตรากำลังสถาบันจิตเวชศาสตร์สมเด็จพระยา ปิงประมาณ 2566

โครงสร้าง	กลุ่มงาน/งาน	ชื่อ - สกุล	เลขที่ตำแหน่ง	ตำแหน่ง	ระดับ	ปฏิบัติงาน	สถานะการปฏิบัติงาน
		นายฐิติวัชร อรุณสันติวงศ์	1187	พยาบาลวิชาชีพ	ปก		
		น.ส.นริศรา ทะสูง	1109	พยาบาลวิชาชีพ	ปก		
		นายธนาธิป ผันพลี	3211	พยาบาลวิชาชีพ	ปก		
		พนักงานราชการ					
		นายธนพรช ณ สีหะโต	170	พนักงานช่วยเหลือคนไข้			
		พนักงานกระทรวงสาธารณสุข					
		น.ส.อรุณี ไพโรเจริญสุข	55สจ01799	พยาบาลวิชาชีพ			
		นายณัฐพร ศรีอรุณ	55สจ01964	พนักงานช่วยเหลือคนไข้			
		นายธีรชาติ พรหมประดิษฐ์	55สจ02003	พนักงานช่วยเหลือคนไข้			
		นายปิยะพงษ์ ยี่สุนหอม	55สจ01930	พนักงานช่วยเหลือคนไข้			
		นายภัทรภูมิ แก้วปรางค์	55สจ01940	พนักงานช่วยเหลือคนไข้			
		นายรังสรรค์ นรากร	55สจ01968	พนักงานช่วยเหลือคนไข้			
		นายวรพล วรศิริ	55สจ01991	พนักงานช่วยเหลือคนไข้			
		นายสันต์ ทองแสง	55สจ01975	พนักงานช่วยเหลือคนไข้			
		นายวัชรพล ผลเจริญ	55สจ01858	พนักงานช่วยเหลือคนไข้			
		นายวิชาญ จรรย์คุณปัญญา	55สจ01978	พนักงานช่วยเหลือคนไข้			
	หอผู้ป่วยราชวดี	ข้าราชการ					
		น.ส.รัชนิกร สีสาทา	1222	พยาบาลวิชาชีพ	ปก	รักษาการหัวหน้าหอผู้ป่วยราชวดี	
		พนักงานราชการ					
		นายธนพล จุลจำนงค์	414	พนักงานช่วยเหลือคนไข้			
	กลุ่มงานการพยาบาลผู้ป่วยในหญิง	ข้าราชการ					
		นางสมฤดี ชุมแก้ว	1259	พยาบาลวิชาชีพ	ชพ	หัวหน้ากลุ่มงาน	
		พนักงานราชการ					
		น.ส.กุลจิรา สาขาชัย	1355	นักวิชาการสาธารณสุข			
	หอผู้ป่วยพวงชมพู	ข้าราชการ					
		นางสุภาภรณ์ มาตรพลากร	1197	พยาบาลวิชาชีพ	ชพ	หัวหน้าหอผู้ป่วย	
		นางเพชรพร ผู้ปฎิเวธ	1168	พยาบาลวิชาชีพ	ชก		
		น.ส.กมลชนก สุขศรี	1138	พยาบาลวิชาชีพ	ปก		
		น.ส.ดวงฉัตร แก้วทอง	1203	พยาบาลวิชาชีพ	ปก		
		น.ส.พรรณปพร ขูอินตะ	1194	พยาบาลวิชาชีพ	ปก		

โครงสร้างและอัตราค่าจ้างสถาบันจิตเวชศาสตร์สมเด็จพระยา ปิงประมาณ 2566

โครงสร้าง	กลุ่มงาน/งาน	ชื่อ - สกุล	เลขที่ตำแหน่ง	ตำแหน่ง	ระดับ	ปฏิบัติงาน	สถานะการปฏิบัติงาน
		น.สรติยา พรหมมงคล	1110	พยาบาลวิชาชีพ	ปก		
		น.ส.อุทัยรัตน์ จันกลัด	461	พยาบาลวิชาชีพ	ปก		
		น.ส.วิไลวรรณ จันทรสุวรรณ	1124	พยาบาลวิชาชีพ	ปก		
		น.ส.ชนิดาภา ลือสัก	1191	พยาบาลวิชาชีพ	ปก		
		พนักงานราชการ					
		น.ส.ณัฐกุล วัฒนา	1170	พยาบาลวิชาชีพ			
		พนักงานกระทรวงสาธารณสุข					
		นางสาวปรีดา อีปง	55สจ01905	พยาบาลวิชาชีพ			
		น.ส.ปัทมา บัณฑิลก	55สจ01856	พนักงานประจำตึก			
		น.ส.จันทร์จิรา เครือกระเหรียง	55สจ01911	พนักงานช่วยเหลือคนไข้			
		น.ส.ณิชาพัฒน์ พลวัฒน์อารี	55สจ01924	พนักงานช่วยเหลือคนไข้			
		น.ส.ประกายแก้ว ปฐมคุณธรรม	55สจ01784	พนักงานช่วยเหลือคนไข้			
		น.ส.พิกุล บ็องนอก	55สจ01956	พนักงานช่วยเหลือคนไข้			
		น.ส.พิมพ์ภา วงศ์ไชย	55สจ01800	พนักงานช่วยเหลือคนไข้			
		น.ส.ลักษณา พานพิทักษ์	55สจ01971	พนักงานช่วยเหลือคนไข้			
		น.ส.ขวัญธิกา ไกรนรา	55สจ01947	พนักงานช่วยเหลือคนไข้			
		นางวันเพ็ญ พ่วงสมบัติ	55สจ01976	พนักงานช่วยเหลือคนไข้			
		นางวิสัยพร ชมพบ	55สจ01980	พนักงานช่วยเหลือคนไข้			
		นางศรินทร์ลักษณ์ ลิ้มสกุล	55สจ01985	พนักงานช่วยเหลือคนไข้			
		น.ส.สุดาวรัตน์ แซ่อึ้ง	55สจ01953	พนักงานช่วยเหลือคนไข้			
		นางโสภา รัตนขวางกูร	55สจ02019	พนักงานช่วยเหลือคนไข้			
	หอผู้ป่วยจามจุรี	ข้าราชการ					
		นางพรเพ็ญ นิลกิจ	1093	พยาบาลวิชาชีพ	ชพ	หัวหน้าหอผู้ป่วย	
		น.ส.ปิยฉัตร ศุภะกะสิน	1121	พยาบาลวิชาชีพ	ชก		
		น.ส.จิรา อักษรธรรม	1146	พยาบาลวิชาชีพ	ชก		
		น.ส.กุลสตรี วรโยธา	1104	พยาบาลวิชาชีพ	ปก		
		น.ส.นศเรศ หงษ์ยนต์	1201	พยาบาลวิชาชีพ	ปก		
		น.ส.ปัทมาภรณ์ วันแก้ว	3399	พยาบาลวิชาชีพ	ปก		
		น.ส.เพ็ญพักตร์ สละชีพ	1263	พยาบาลวิชาชีพ	ชก		
		น.ส.มณฑา ปินวิเศษ	1107	พยาบาลวิชาชีพ	ปก		

โครงสร้างและอัตรากำลังสถาบันจิตเวชศาสตร์สมเด็จพระยา ปิงประมาณ 2566

โครงสร้าง	กลุ่มงาน/งาน	ชื่อ - สกุล	เลขที่ตำแหน่ง	ตำแหน่ง	ระดับ	ปฏิบัติงาน	สถานการปฏิบัติงาน
		น.ส.รุ่งอรุณ	คันคร	1127	พยาบาลวิชาชีพ	ปก	
		น.ส.วิมล	จันทร์ศรี	1134	พยาบาลวิชาชีพ	ปก	
		นางวิลาสินี	วงศ์เจริญสวัสดิ์	3354	พยาบาลวิชาชีพ	ปก	
		น.ส.นิสา	อิมน์วม	1190	พยาบาลวิชาชีพ	ปก	
		ลูกจ้างประจำ					
		นางบุษรีญา	ชมชื่น	670	ผู้ช่วยพยาบาล	ส3	
		นางสิริรัตน์	พงษ์พานิช	725	ผู้ช่วยพยาบาล	ส3	
		นางสุบรรณ	บัณฑิตธรรม	633	ผู้ช่วยพยาบาล	ส3	
		พนักงานราชการ					
		นางญาณีภา	เลื่อนฉวี	899	พนักงานช่วยเหลือคนไข้		
		พนักงานกระทรวงสาธารณสุข					
		น.ส.นิตยา	รัตนยงค์	55สจ02043	เจ้าพนักงานธุรการ		
		น.ส.ราตรี	อินเมฆ	55สจ01861	พนักงานประจำตึก		
		นางชูลี	ณรงค์วิโรทัย	55สจ01849	พนักงานประจำตึก		
		น.ส.ธัญวรัตน์	สิงห์แก้ว	55สจ01933	พนักงานช่วยเหลือคนไข้		
		น.ส.นิตยา	พิพนา	55สจ01939	พนักงานช่วยเหลือคนไข้		
		น.ส.ราชวดี	ภูเย็น	55สจ01866	พนักงานช่วยเหลือคนไข้		
		น.ส.วรรณธกาล	วงศ์พัฒน์กุล	55สจ01972	พนักงานช่วยเหลือคนไข้		
		น.ส.สุกัญญา	จงน้อย	55สจ02005	พนักงานช่วยเหลือคนไข้		
		น.ส.สุภาพร	นานกระโทก	55สจ02011	พนักงานช่วยเหลือคนไข้		
		น.ส.อัจฉราภรณ์	มมอภัย	55สจ01783	พนักงานช่วยเหลือคนไข้		
		น.ส.อำพร	เหมือนเหลือ	55สจ01925	พนักงานช่วยเหลือคนไข้		

โครงสร้างและอัตราค่าจ้างสถาบันจิตเวชศาสตร์สมเด็จพระยา ปิงประมาณ 2566

โครงสร้าง	กลุ่มงาน/งาน	ชื่อ - สกุล	เลขที่ตำแหน่ง	ตำแหน่ง	ระดับ	ปฏิบัติงาน	สถานะการปฏิบัติงาน
	หอผู้ป่วยลดาวัลย์	ข้าราชการ					
		น.ส.นิรมล ปะนะสุนา	1169	พยาบาลวิชาชีพ	ชก (ชพ)	หัวหน้าหอผู้ป่วย	
		นางสุนันทา ทองกลาง	1118	พยาบาลวิชาชีพ	ชก		
		น.ส.อินทิรา ติริบาล	1183	พยาบาลวิชาชีพ	ชก		
		น.ส.นิตยา เลิศศิริสวัสดิ์	3402	พยาบาลวิชาชีพ	ชก		
		น.ส.พัชรินทร์ แดงสีอ่อน	2951	พยาบาลวิชาชีพ	ชก		
		นางอรพรรณ ประทุมพันธ์	1097	พยาบาลวิชาชีพ	ปก		
		น.ส.พรชนก จุมพิต	1147	พยาบาลวิชาชีพ	ปก		
		น.ส.วฤณดา อธิคณาพร	1131	พยาบาลวิชาชีพ	ปก		
		น.ส.โยธิตา สาราช	1167	พยาบาลวิชาชีพ	ปก		
		น.ส.วิศรา สืบสิงห์	1114	พยาบาลวิชาชีพ	ปก		
		น.ส.นภัสสร หนันทองกลาง	1188	พยาบาลวิชาชีพ	ปก		
		ลูกจ้างประจำ					
		น.ส.อวยพร โคพะทา	744	พนักงานช่วยเหลือคนไข้	ส2		
		พนักงานราชการ					
		น.ส.ปานิสรา เทียมดา	1149	พยาบาลวิชาชีพ			
		นางกิ่งกมล พุฒจรูญ	747	พนักงานช่วยเหลือคนไข้			
		นางทองทรัพย์ ไชยรัตน์	745	พนักงานช่วยเหลือคนไข้			
		พนักงานกระทรวงสาธารณสุข					
		นางจรียา โตรีน	55สจ02038	เจ้าพนักงานธุรการ			
		น.ส.กิตติยา ลอยสม	55สจ01951	พนักงานช่วยเหลือคนไข้			
		น.ส.นิตยา สายวัน	55สจ01906	พนักงานช่วยเหลือคนไข้			
		น.ส.ปราณี ผ่องประเสริฐ	55สจ01927	พนักงานช่วยเหลือคนไข้			
		น.ส.ปญชรัศม์ เกาะเหมือน	55สจ01986	พนักงานช่วยเหลือคนไข้			
		น.ส.โพธิ์รักษ์ จันทบูรณ์	55สจ01955	พนักงานช่วยเหลือคนไข้			
		น.ส.ภูษิตา วงศ์นางาม	55สจ01963	พนักงานช่วยเหลือคนไข้			
		น.ส.วรรณพร ไวทยานนท์	55สจ01946	พนักงานช่วยเหลือคนไข้			
		น.ส.โสภา แสงสุวรรณ	55สจ02018	พนักงานช่วยเหลือคนไข้			

โครงสร้างและอัตรากำลังสถาบันจิตเวชศาสตร์สมเด็จพระยา ปิงประมาณ 2566

โครงสร้าง	กลุ่มงาน/งาน	ชื่อ - สกุล	เลขที่ตำแหน่ง	ตำแหน่ง	ระดับ	ปฏิบัติงาน	สถานะการปฏิบัติงาน		
กลุ่มงานการพยาบาลผู้ป่วยใน ประสาทจิตเวชศาสตร์ หอผู้ป่วยพวงทอง	ข้าราชการ	นางมาลี หนานเจียง	1136	พยาบาลวิชาชีพ	ชพ	หัวหน้ากลุ่มงาน			
		นางสุจินต์ ศรีทอง	1215	พยาบาลวิชาชีพ	ชก				
		นางวิบูลย์ศรี ไชยพรรค	1241	พยาบาลวิชาชีพ	ชก				
		น.ส.ธัญญาภรณ์ สงโสด	1152	พยาบาลวิชาชีพ	ปก				
		น.ส.พัฒนภัทสร ภิรมย์พุด	1141	พยาบาลวิชาชีพ	ปก				
		น.ส.กัญญาดา กิตตน์ธัญธร	1154	พยาบาลวิชาชีพ	ปก				
		นางปิยวรรณ ก้อนศิลา	1243	พยาบาลวิชาชีพ	ชก				
		น.ส.สุวณี วรากลาง	1173	พยาบาลวิชาชีพ	ปก				
		น.ส.สุเมธตรา คำมา	1175	พยาบาลวิชาชีพ	ปก				
		ลูกจ้างประจำ							
		นางนภวรรณ ศรีชัย	659	ผู้ช่วยพยาบาล	ส3				
		นางมณฑา ศรีสุข	648	พนักงานช่วยเหลือคนไข้	ส2				
		พนักงานราชการ							
		นางบุญโฮม สนเทห์	900	พนักงานช่วยเหลือคนไข้					
		พนักงานกระทรวงสาธารณสุข							
		น.ส.กมลธธา ไกรนรา	55สจ01779	พนักงานช่วยเหลือคนไข้					
		น.ส.จันทิมา ราชวงษ์	55สจ02010	พนักงานช่วยเหลือคนไข้					
		น.ส.นงนุช ศรีวิชัย	55สจ01979	พนักงานช่วยเหลือคนไข้					
		น.ส.สุภาวดี โคตรชาติ	55สจ01908	พนักงานช่วยเหลือคนไข้					
		น.ส.อัจฉรา หาญกำลัง	55สจ01950	พนักงานช่วยเหลือคนไข้					
นางวิดา ภูครองจิดร์	55สจ01974	พนักงานช่วยเหลือคนไข้							
น.ส.ชรินทิพย์ ไบหนองฮี	55สจ01868	พนักงานช่วยเหลือคนไข้							
กลุ่มงานวิสัญญีพยาบาลและ การรักษาพิเศษ	ข้าราชการ	น.ส.นารีรัตน์ ทองยินดี	1094	พยาบาลวิชาชีพ	ชพ	หัวหน้ากลุ่มงาน			
		น.ส.ศิริลดา เลิศวิบูลย์อนันต์	1113	พยาบาลวิชาชีพ	ชก				
		นางเบญญาภา เสวกโกเมต	1270	พยาบาลวิชาชีพ	ปก				
		น.ส.กนกพรรณ พันธ์	3398	พยาบาลวิชาชีพ	ปก				
		น.ส.มณฑิลา อินทสุข	1253	พยาบาลวิชาชีพ	ปก				

โครงสร้างและอัตราค่าจ้างสถาบันจิตเวชศาสตร์สมเด็จพระยา ปิงประมาณ 2566

โครงสร้าง	กลุ่มงาน/งาน	ชื่อ - สกุล	เลขที่ตำแหน่ง	ตำแหน่ง	ระดับ	ปฏิบัติงาน	สถานะการปฏิบัติงาน
		ลูกจ้างประจำ นางจรี อินทรักษา พนักงานราชการ น.ส.อชิราญาณ์ บุญมี น.ส.นิเวศ ทองชมภู พนักงานกระทรวงสาธารณสุข น.ส.จิราพร จันทาสี	636 1352 158 55สจ01915	พนักงานช่วยเหลือคนไข้ นักวิชาการสาธารณสุข พนักงานช่วยเหลือคนไข้ พนักงานช่วยเหลือคนไข้	ส2		
	กลุ่มงานการพยาบาล สุขภาพจิตและจิตเวชชุมชน	ข้าราชการ นางกาญจนา สุดใจ น.ส.สาวิตรี แสงสว่าง น.ส.อรพรรณ พวกโอสถ น.ส.กมลวรรณ บุญเพ็ง พนักงานราชการ นายอิตติ เจริญศักดิ์ พนักงานกระทรวงสาธารณสุข น.ส.ชุตินาญจน์ ทิพย์ปัญญา	1198 3395 1125 1211 1351 55สจ02002	พยาบาลวิชาชีพ พยาบาลวิชาชีพ พยาบาลวิชาชีพ พยาบาลวิชาชีพ นักวิชาการสาธารณสุข นักวิชาการสาธารณสุข	ชก ชก ชก ปก	หัวหน้ากลุ่มงาน	
	กลุ่มงานการพยาบาลนิติจิตเวช	ข้าราชการ นางจรงรัตน์ สุวัฒน์ปรีดา นายปัญญา อึ้งตระกูล พนักงานราชการ นายปิยพิชญ์ อินธิจันทร์ พนักงานกระทรวงสาธารณสุข น.ส.ชลดา ช่อรักษ์	1092 1231 1364 55สจ01839	พยาบาลวิชาชีพ พยาบาลวิชาชีพ นักวิชาการสาธารณสุข นักวิชาการสาธารณสุข	ชพ ปก	หัวหน้ากลุ่มงาน	
	กลุ่มงานการพยาบาลด้านการป้องกัน และควบคุมการติดเชื้อ	ข้าราชการ น.ส.วริศรา ใจคำปัน* น.ส.จวีรัตน์ ชัยหั่น น.ส.ปิยะธิดา ชื้อสัดยวงค์ ลูกจ้างประจำ น.ส.ฉัตรกุล สุนทรโธม น.ส.สมใจ คำพอง	1229 3197 727 661	พยาบาลวิชาชีพ พยาบาลวิชาชีพ พยาบาลวิชาชีพ พนักงานช่วยเหลือคนไข้ พนักงานช่วยเหลือคนไข้	ชพ ชก ชก ส2 ส2	หัวหน้ากลุ่มงาน	

โครงสร้างและอัตรากำลังสถาบันจิตเวชศาสตร์สมเด็จพระยา ปิงประมาณ 2566

โครงสร้าง	กลุ่มงาน/งาน	ชื่อ - สกุล	เลขที่ตำแหน่ง	ตำแหน่ง	ระดับ	ปฏิบัติงาน	สถานะการปฏิบัติงาน
		พนักงานราชการ น.ส.นิตากร พิจิตรศิริ	1350	นักวิชาการสาธารณสุข			
		พนักงานกระทรวงสาธารณสุข น.ส.ศิริลักษณ์ อ้นวิชา	55สจ02028	นักวิชาการสาธารณสุข			
		นางเจวีญรัก เชื้อกักดี	55สจ01916	พนักงานช่วยเหลือคนไข้			
		นางสมพร วัลย์ยงฉิม	55สจ01997	พนักงานช่วยเหลือคนไข้			
		นางอุตุล ปัญญาคม	55สจ02025	พนักงานช่วยเหลือคนไข้			
	กลุ่มงานพยาบาลผู้ป่วยติดเชื่อ	ข้าราชการ น.ส.กนกวรรณ บุญอริยะ	1244	พยาบาลวิชาชีพ	ชพ	หัวหน้ากลุ่มงาน	
	หอผู้ป่วยติดเชื่อ1 (มะลิวัลย์)	พนักงานราชการ น.ส.นิโลบล วรรณจง	1353	นักวิชาการสาธารณสุข			
		ข้าราชการ น.ส.กนกวรรณ บุญอริยะ	1244	พยาบาลวิชาชีพ	ชพ	หัวหน้าหอผู้ป่วย	
		นางพรพรรณ ศิริวิภาอนันต์	1122	พยาบาลวิชาชีพ	ชก		
		น.ส.พุทธวรรณ อรัณยกานนท์	1172	พยาบาลวิชาชีพ	ชก		
		น.ส.สุภาวดี บุญชู	1232	พยาบาลวิชาชีพ	ชก		
		น.ส.กรรณิกา จำปา	1176	พยาบาลวิชาชีพ	ปก		
		น.ส.ดารารัตน์ เกื้อหนูน	1119	พยาบาลวิชาชีพ	ปก		
		น.ส.พิชามญช์ แทนศิริ	1112	พยาบาลวิชาชีพ	ปก		
		นายนภกร ศรีศิริ	1126	พยาบาลวิชาชีพ	ปก		
		นายรัตนเดช เถลิงสุข	1218	พยาบาลวิชาชีพ	ปก		
		น.ส.อาภาพร ไชยคำ	3394	พยาบาลวิชาชีพ	ปก		
		พนักงานราชการ นายันทวัฒน์ กันตา	1150	พยาบาลวิชาชีพ			
		พนักงานกระทรวงสาธารณสุข นางพจนา เล็กมณี	55สจ01857	พนักงานประจำตึก			
		นายคำปอน บอนบุตร	55สจ01846	พนักงานประจำตึก			
		น.ส.ชวลัย คำล้วน	55สจ01782	พนักงานช่วยเหลือคนไข้			
		น.ส.บังอร อ่อนแก้ว	55สจ01801	พนักงานช่วยเหลือคนไข้			
		น.ส.พัชรี กิ่งเกษ	55สจ01954	พนักงานช่วยเหลือคนไข้			

โครงสร้างและอัตรากำลังสถาบันจิตเวชศาสตร์สมเด็จพระยา ปิงประมาณ 2566

โครงสร้าง	กลุ่มงาน/งาน	ชื่อ - สกุล	เลขที่ตำแหน่ง	ตำแหน่ง	ระดับ	ปฏิบัติงาน	สถานะการปฏิบัติงาน
		นายชำนาญ มหาไชย	55สจ01919	พนักงานช่วยเหลือคนไข้			
		นายอภิทร สุริยันต์	55สจ01965	พนักงานช่วยเหลือคนไข้			
		นายสนอง แก้วเกิด	55สจ01994	พนักงานช่วยเหลือคนไข้			
		นายสุรัชย์ หล้าธรรม	55สจ02013	พนักงานช่วยเหลือคนไข้			
		นายอภิวัฒน์ สีหานาม	55สจ02021	พนักงานช่วยเหลือคนไข้			
		น.ส.ภัทรพร พูลเกษ	55สจ01914	พนักงานช่วยเหลือคนไข้			
		น.ส.เกตุมณี สมพงษ์	55สจ01996	พนักงานช่วยเหลือคนไข้			
	หอผู้ป่วยจิตเวช2 (บานบุรี)	ข้าราชการ					
		นางยุพรัตน์ สุโพธิ์	1158	พยาบาลวิชาชีพ	ชก	หัวหน้าผู้ป่วย	
		นางปิยวรรณ กลางประพันธ์	1207	พยาบาลวิชาชีพ	ชก		
		น.ส.ชุติมา ทองอยู่	1128	พยาบาลวิชาชีพ	ชก		
		นางบัวขาว นางาม	1256	พยาบาลวิชาชีพ	ชก		
		นางปัทมาภรณ์ เกตุแก้ว	1179	พยาบาลวิชาชีพ	ปก		
		นายกฤษฎา คำชื่น	3401	พยาบาลวิชาชีพ	ปก		
		น.ส.กาญจนารมณ พรมจันทะ	1153	พยาบาลวิชาชีพ	ปก		
		นายพอเจตน์ ศรีสมุล	1227	พยาบาลวิชาชีพ	ปก		
		น.ส.วรัญญา ธรรมบัญญัติ	1103	พยาบาลวิชาชีพ	ปก		
		พนักงานราชการ					
		น.ส.ศรีเพ็ญ อะริยะะ	748	พนักงานช่วยเหลือคนไข้			
		น.ส.สุนีย์ จงราช	223	พนักงานช่วยเหลือคนไข้			
		น.ส.สุพัฒนา จุฑารัก	746	พนักงานช่วยเหลือคนไข้			
		ลูกจ้างประจำ					
		นางศรีสุดา คงจันทร์แก้ว	780	พนักงานช่วยเหลือคนไข้	ส2		
		พนักงานกระทรวงสาธารณสุข					
		น.ส.กิ่งแก้ว อุ่นจิตต์	55สจ01907	พนักงานช่วยเหลือคนไข้			
		น.ส.ปาลิตา ชัยแสง	55สจ02044	เจ้าพนักงานธุรการ			

โครงสร้างและอัตรากำลังสถาบันจิตเวชศาสตร์สมเด็จพระยา ปิงปประมาณ 2566

โครงสร้าง	กลุ่มงาน/งาน	ชื่อ - สกุล	เลขที่ตำแหน่ง	ตำแหน่ง	ระดับ	ปฏิบัติงาน	สถานประกอบการปฏิบัติงาน
		น.ส.พูน ประครองใจ	55สจ01958	พนักงานช่วยเหลือคนไข้			
		น.ส.รัชดา สินวิเศษ	55สจ01969	พนักงานช่วยเหลือคนไข้			
		นางทองใบ โนนเงิน	55สจ01928	พนักงานช่วยเหลือคนไข้			
		นายจิรายุ รอดอินทร์	55สจ02001	พนักงานช่วยเหลือคนไข้			
		นายตะวัน ชำบุญมี	55สจ02026	พนักงานช่วยเหลือคนไข้			
	กลุ่มงานการพยาบาล ผู้ป่วยจิตเวชสารเสพติด	ข้าราชการ นางเพ็ญพัทธ์ ตารากร ณ อยุธยา	1174	พยาบาลวิชาชีพ	ชก	หัวหน้ากลุ่มงาน	
		น.ส.น้ำฝน ชูยะไข	1221	พยาบาลวิชาชีพ	ชก		
		น.ส.สาวิตรี สุริยะฉาย	1235	พยาบาลวิชาชีพ	ชก		
		พนักงานราชการ น.ส.อภิชญา ตีนุ	1347	นักวิชาการสาธารณสุข			
		ว่าที่ร.ต.หญิง นริรัตน์ บุญมาทน	1349	นักวิชาการสาธารณสุข			
		นายชัยพิสิฐ กิจเจริญ	1354	นักวิชาการสาธารณสุข			
		พนักงานกระทรวงสาธารณสุข นายผดุงศักดิ์ ศุขหุน	55สจ01833	นักจัดการงานทั่วไป			
		นายทรงศักดิ์ ยุทธนัยกุล	55สจ01926	พนักงานช่วยเหลือคนไข้			
	กลุ่มภารกิจพัฒนาสู่ความเป็นเลิศ	ข้าราชการ น.ส.ทัศนีย์ กุลจนะพงศ์พันธ์	1025	นายแพทย์	ชช	หัวหน้ากลุ่มภารกิจพัฒนาสู่ความเป็นเลิศ	
	กลุ่มงานฝึกอบรม	ข้าราชการ นายปธานนท์ ขวัญสนิท*	1014	นายแพทย์	ชพ	หัวหน้ากลุ่มงาน	
		พนักงานราชการ น.ส.วาสนา วงษ์กำภู	340	นักจัดการงานทั่วไป			
		น.ส.เบญญาภา ศิริปูนทัศน์	741	นักจัดการงานทั่วไป			
	งานห้องสมุด	ลูกจ้างประจำ ว่าง	778	พนักงานช่วยเหลือคนไข้	ส2		เดิมคุณโชติกา ธนเสน เกษียณอายุราชการ
		นายล้ำอวน รอบคอบ	694	พนักงานพิมพ์	ส3		
		พนักงานราชการ น.ส.ชนก สมอินอ้อย	1020	บรรณารักษ์			
	กลุ่มงานวิจัยและพัฒนา	ข้าราชการ นายสุทธา สุปัญญา*	3382	นายแพทย์	ชก	หัวหน้ากลุ่มงาน	

โครงสร้างและอัตราค่าจ้างสถาบันจิตเวชศาสตร์สมเด็จพระยา ปิงบประมาณ 2566

โครงสร้าง	กลุ่มงาน/งาน	ชื่อ - สกุล	เลขที่ตำแหน่ง	ตำแหน่ง	ระดับ	ปฏิบัติงาน	สถานะการปฏิบัติงาน
		ว่าง	1196	พยาบาลวิชาชีพ	ชก		เดิมคุณศุภฤฎิ อุคมอิทธิพงศ์ เกษียณอายุราชการ
		น.ส.ธิตติมา ณรงค์ศักดิ์	1075	นักกายภาพบำบัด	ชก		
		พนักงานราชการ					
		น.ส.เกตุรมาศ อยู่ถิณ	410	นักวิชาการศึกษา			
		นายกฤษณ์ แก้วยศ	1235	นักวิชาการสาธารณสุข			
		นายปิยนันท์ อุปคำ	409	นักวิชาการสาธารณสุข			
	กลุ่มงานพัฒนาคุณภาพบริการ และมาตรฐาน	ข้าราชการ					หัวหน้ากลุ่มงาน
		น.ส.ธิตติมา สงวนวิชัยกุล*	3473	แพทย์	ชก		
		น.ส.วิศรา ใจคำปัน*	1098	พยาบาลวิชาชีพ	ชพ		
		น.ส.นภาพิต ฉิมนาคบุญ	3939	นักกายภาพบำบัด	ปก		
		พนักงานราชการ					
		น.ส.อุษณีย์ สุขสีทอง	1140	นักวิชาการสาธารณสุข			
		นางปรารัณพิมพ์ นาคสีห์	117	นักจัดการงานทั่วไป			
		พนักงานกระทรวงสาธารณสุข					
		น.ส.ณัฐนรี โกลสกุล	55สจ01842	นักวิชาการสาธารณสุข			
		นางสาวอินทรี กุลทอง	55สจ01826	นักวิชาการสาธารณสุข			
	กลุ่มงานยุทธศาสตร์และเทคโนโลยี สารสนเทศ	ข้าราชการ					หัวหน้ากลุ่มงาน
		นายสิริวัฒน์ สุวัฒน์ปริตตา*	1041	เภสัชกร	ชพ		
		นายศักดิ์สิทธิ์ กองกำ	986	นักวิชาการคอมพิวเตอร์	ปก		
		ว่าง	991	นักวิเคราะห์นโยบายและแผน	ปก		
		พนักงานราชการ					
		น.ส.ศศิพิมพ์ ประสาทรศรี	1236	นักวิชาการคอมพิวเตอร์			
		นายพันธิวัฒน์ พงษ์पालะ	408	นักวิเคราะห์นโยบายและแผน			
		น.ส.ธัญพร หุ่ยกระโทก	1018	นักจัดการงานทั่วไป			
		นายณพล โสภณวรกิจ	1356	นักวิชาการสาธารณสุข			

หมายเหตุ 5

โครงสร้างและอัตรากำลังสถาบันจิตเวชศาสตร์สมเด็จพระยา ปิงประมาณ 2566

โครงสร้าง	กลุ่มงาน/งาน	ชื่อ - สกุล	เลขที่ตำแหน่ง	ตำแหน่ง	ระดับ	ปฏิบัติงาน	สถานะการปฏิบัติงาน	
กลุ่มภารกิจสนับสนุนพัฒนาเครือข่ายบริการ		ข้าราชการ						
		นายพงศกร เล็งดี*	1020	นายแพทย์	ชพ	หัวหน้ากลุ่มภารกิจพัฒนาเครือข่ายบริการ		
กลุ่มงานพัฒนาเครือข่าย		ข้าราชการ						
		น.ส.อัญชลี ศรีสุพรรณ	1175	พยาบาลวิชาชีพ	ชก	หัวหน้ากลุ่มงาน		
		น.ส.สุปรีดา แซ่ตั้ง	4065	นักวิชาการสาธารณสุข	ปก			
		พนักงานราชการ						
		น.ส.อมรรัตน์ เลิศเกียรติตระกูล	413	นักจัดการงานทั่วไป				
พนักงานกระทรวงสาธารณสุข								
น.ส.สุภัทสรา ภูหัดสวน	55สจ01883	นักวิชาการสาธารณสุข						
กลุ่มงานวิกฤตสุขภาพจิต และภารกิจพิเศษ		ข้าราชการ						
		นายณัฐปภรณ์ โพธิ์ทอง*	1018	นายแพทย์	ชก	หัวหน้ากลุ่มงาน		
		พนักงานราชการ						
		น.ส.ณัฐสุดา จุลสินธนาภรณ์	1016	นักวิชาการสาธารณสุข				
นายขจรเดช พรหมบุตร	1365	นักวิชาการสาธารณสุข						

- หมายเหตุ 1 อยู่ระหว่างดำเนินการทำเรื่องอนุมัติใช้ตำแหน่งว่างเพื่อสรรหา
- หมายเหตุ 2 อยู่ระหว่างดำเนินการทำเรื่องอนุมัติตำแหน่งว่างเพื่อสรรหาเข้ายังกองบริหารทรัพยากรบุคคล
- หมายเหตุ 3 ขอปรับปรุงตำแหน่งนักวิชาการสาธารณสุข ป.ตรี
- หมายเหตุ 4 อนุมัติให้ใช้ตำแหน่งว่างเพื่อดำเนินการสรรหา
- หมายเหตุ 5 ขออนุมัติใช้ตำแหน่งว่างเพื่อสรรหาและแต่งตั้งบุคคลเข้ารับบริการ
- หมายเหตุ 6 รับสมัครคัดเลือกเพื่อบรรจุแต่งตั้งบุคคลเข้ารับราชการ
- หมายเหตุ 7 อยู่ระหว่างอนุมัติให้ใช้ตำแหน่งจากกรมสุขภาพจิต
- หมายเหตุ 8 คัดเลือกจากบัญชีผู้สอบแข่งขันได้ของส่วนราชการอื่น
- หมายเหตุ 9 ประกาศรับสมัครคัดเลือกเพื่อเลื่อนระดับที่สูงขึ้น ระดับชำนาญการพิเศษ

* บุคลากรที่ปฏิบัติงานมากกว่า 1 กลุ่มงาน